



# Nieuwsbrief nieuwbouwproject BUUR

**December 2020**

Een nieuwsbrief over de nieuwbouw

Dit is BUUR

ERA Contour bouwt BUUR

Dit gebeurt er de komende tijd

Wij houden u op de hoogte

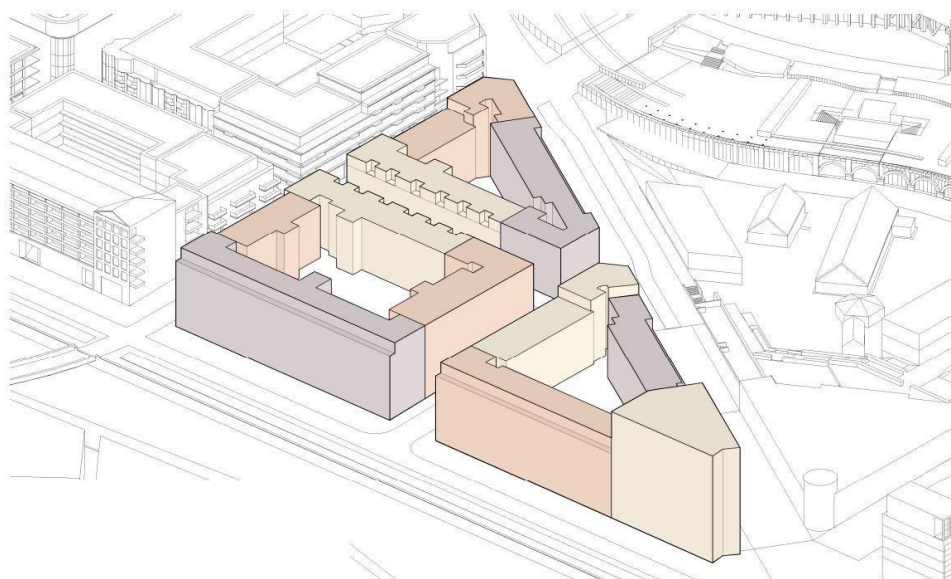
ERA Contour is aangesloten bij Bewuste Bouwers

## Een nieuwsbrief over de nieuwbouw

Een onbekende nieuwsbrief, valt zomaar bij u in de brievenbus! Waarom? Omdat wij van bouwer ERA Contour binnenkort bij u in de buurt aan de slag gaan met de nieuwbouw van project BUUR. En omdat wij te gast zijn in uw buurt, stellen we ons graag netjes aan u voor. Dat doen we met deze nieuwsbrief. Daarna houden we u via de website [eracontourbouw.nl](http://eracontourbouw.nl) graag regelmatig op de hoogte over wat er rondom de nieuwbouw gebeurt en welke overlast u hiervan eventueel kunt verwachten.

## Dit is BUUR

In opdracht van woningcorporaties Mitros, Portaal en Wonam bouwt ERA Contour het nieuwbouwproject BUUR. In drie woongebouwen tussen de Graauwaartsingel, Centrumboulevard en Vaduzdijk komen in totaal 454 huurappartementen, met per gebouw een gezamenlijke binnentuin. Ook worden er winkelruimtes gerealiseerd voor kleinschalige en maatschappelijke initiatieven. Meer over het nieuwbouwproject vindt u op de website [www.buurtrecht.nl](http://www.buurtrecht.nl).



## Colofon

Dit is een uitgave van ERA Contour voor de omwonenden van nieuwbouwproject BUUR in Utrecht Leidsche Rijn.

## ERA Contour bouwt BUUR

Omdat wij binnenkort starten met de eerste werkzaamheden, vertellen we u graag wie wij zijn.

Bij ERA Contour ontwikkelen, bouwen en onderhouden we woningen. Dat doen we met ons hoofd én met ons hart. Wij kijken namelijk verder dan mooie woningen van goede kwaliteit alleen. Alle medewerkers van ERA Contour werken vanuit passie. Hun passie voor de stad, de buurt én de bewoners. Want als de huidige én nieuwe bewoners gelukkig zijn in de buurt waar zij wonen, dan zijn wij gelukkig!

ERA Contour is gevestigd in Zoetermeer. We zijn actief in de Randstad, en net daarbuiten. Van Bergen op Zoom tot aan Alkmaar. En binnenkort dus bij u in Utrecht! Wij werken vaak middenin de stad. Dat betekent 'werken op een postzegel': met weinig ruimte rondom de bouwplaats en veel contact met direct omwonenden. We kijken ernaar uit ook in uw buurt aan de slag te gaan en deze uiteindelijk nog mooier achter te laten dan hij nu al is!

### Dit gebeurt er de komende tijd rondom de nieuwbouw

We starten in de week van 9 december 2020 met de voorbereidende grondwerkzaamheden en de inrichting van het bouwterrein. U zult zien dat er bouwhekken en een bouwkeet geplaatst worden en dat er op verschillende plekken wat grond afgegraven wordt. Ook worden er boringen in de grond gedaan, ter voorbereiding op het heiwerk. Hier zult u weinig overlast van ervaren.



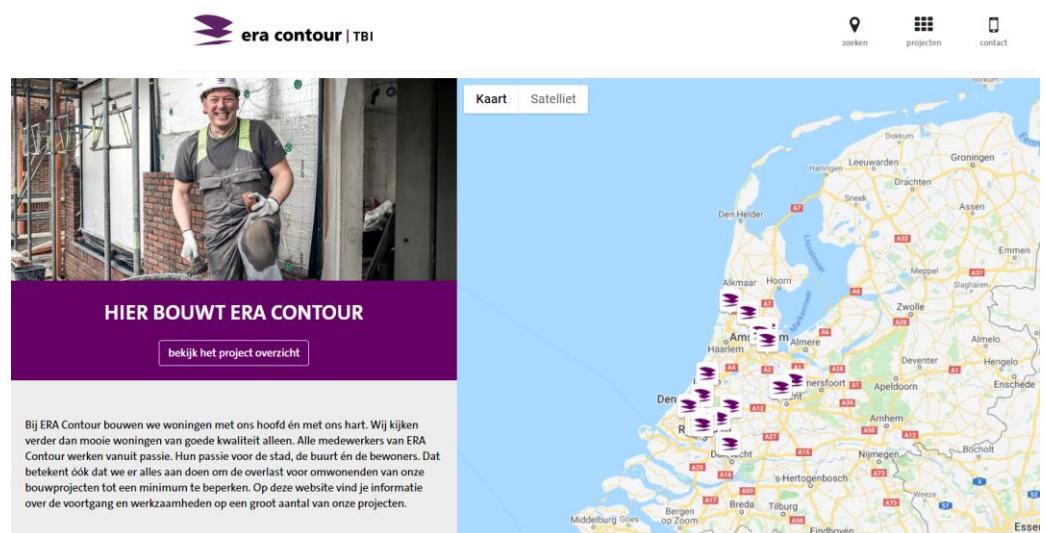
Begin februari starten we met 'het echte werk': de heiwerkzaamheden. Dit houdt in het aanbrengen van palen tot diep in de grond, die samen de stabiele ondergrond vormen waarop de gebouwen straks gebouwd kunnen worden. In het project BUUR maken we gebruik van twee soorten palen, die op een verschillende manier in de grond aangebracht worden. Het gaat om heipalen en boorpalen. De heipalen worden traditioneel de grond in geheid. De boorpalen worden, zoals de term al doet vermoeden, in de grond geboord. We vertellen dit u, omdat er verschil zit in de overlast die u hiervan ervaart. Als wij de heipalen aanbrengen, hoort u de wellicht bekende

doffe klappen van de heistelling (de machine) die de palen met slagen de grond in werkt. Om deze overlast voor u als omwonende zo veel mogelijk te beperken, wordt hierbij gebruikgemaakt van een geluidsmantel. Deze wordt om de installatie heen geplaatst, en schermt een deel van het geluid af. Het geluid wordt hierdoor minder, maar we kunnen dit ook met de geluidsmantel helaas niet helemaal wegnemen. Van het aanbrengen van de boorpalen ervaart u minder geluidsoverlast. Hierbij wordt een koker in de grond geboord, die ter plekke volgestort wordt met beton. De enige geluidsoverlast die u hiervan kunt verwachten, is het geluid van de machines die staan te draaien.

In week 5, 6 of 7 van 2021 starten we met het aanbrengen van de heipalen. Naar verwachting neemt het heiwerk van deze palen zo'n 10 weken, aansluitend, in beslag. Er wordt gestart bij bouwblok 1, dan door naar 2 en aansluitend blok 3. Waarbij blok 1 tussen de Grauwartsingel, Vaduzdijk en Lissabonpromenade ligt, blok 2 daarnaast, meer richting de Centrumboulevard, en blok 3 aan de andere kant van de Lissabonpromenade. De start van de boorpalen staat een aantal weken na de start van de heipalen gepland. De prognose is dat hier in week 9, 10 of 11 van 2021 mee gestart wordt. Ook dit neemt zo'n 10 weken in beslag. Gemiddeld gaan er per blok zo'n 330 palen (hei- en boorpalen) de grond in. Dus zoals het er nu naar uitziet, zitten alle heipalen eind april in de grond, en eind mei ook alle boorpalen. Als dat zover is, kunnen we van start met de bouw.

### Wij houden u op de hoogte

Na deze nieuwsbrief, ontvangt u van ons nog één keer een nieuwsbrief op papier. Verder informeren wij u graag over onze werkzaamheden via de website [www.eracontourbouw.nl/projecten/buur](http://www.eracontourbouw.nl/projecten/buur). Hier vindt u regelmatig updates over de bouw en de eventuele overlast die u hiervan kunt verwachten.



The screenshot shows the ERA Contour website interface. At the top left is the logo 'era contour | TBI'. To the right are navigation icons for 'zoeken', 'projecten', and 'contact'. Below the navigation is a header image of a construction worker in a hard hat and safety vest. Underneath the image is a purple banner with the text 'HIER BOUWT ERA CONTOUR' and a button that says 'bekijk het project overzicht'. To the right of the banner is a map of the Netherlands with several purple location markers. Below the banner is a text block: 'Bij ERA Contour bouwen we woningen met ons hoofd én met ons hart. Wij kijken verder dan mooie woningen van goede kwaliteit alleen. Alle medewerkers van ERA Contour werken vanuit passie. Hun passie voor de stad, de buurt én de bewoners. Dat betekent ook dat we er alles aan doen om de overlast voor omwonenden van onze bouwprojecten tot een minimum te beperken. Op deze website vind je informatie over de voortgang en werkzaamheden op een groot aantal van onze projecten.'

### ERA Contour is aangesloten bij Bewuste Bouwers

Binnenkort start ERA Contour met de nieuwbouw. Het is goed te weten dat wij zijn aangesloten bij Bewuste Bouwers ([www.bewustebouwers.nl](http://www.bewustebouwers.nl)). Dat betekent dat wij gedragsregels hanteren die tot doel hebben de overlast voor de omgeving van een bouwplaats zo veel mogelijk te beperken. Mocht u toch overlast ondervinden dan kunt u dit altijd melden via de website van Bewuste Bouwers of via TBI Direct op telefoonnummer 0900-8243473.