

# Wonen in de Drentsestraat

53 sociale huurappartementen in Amersfoort



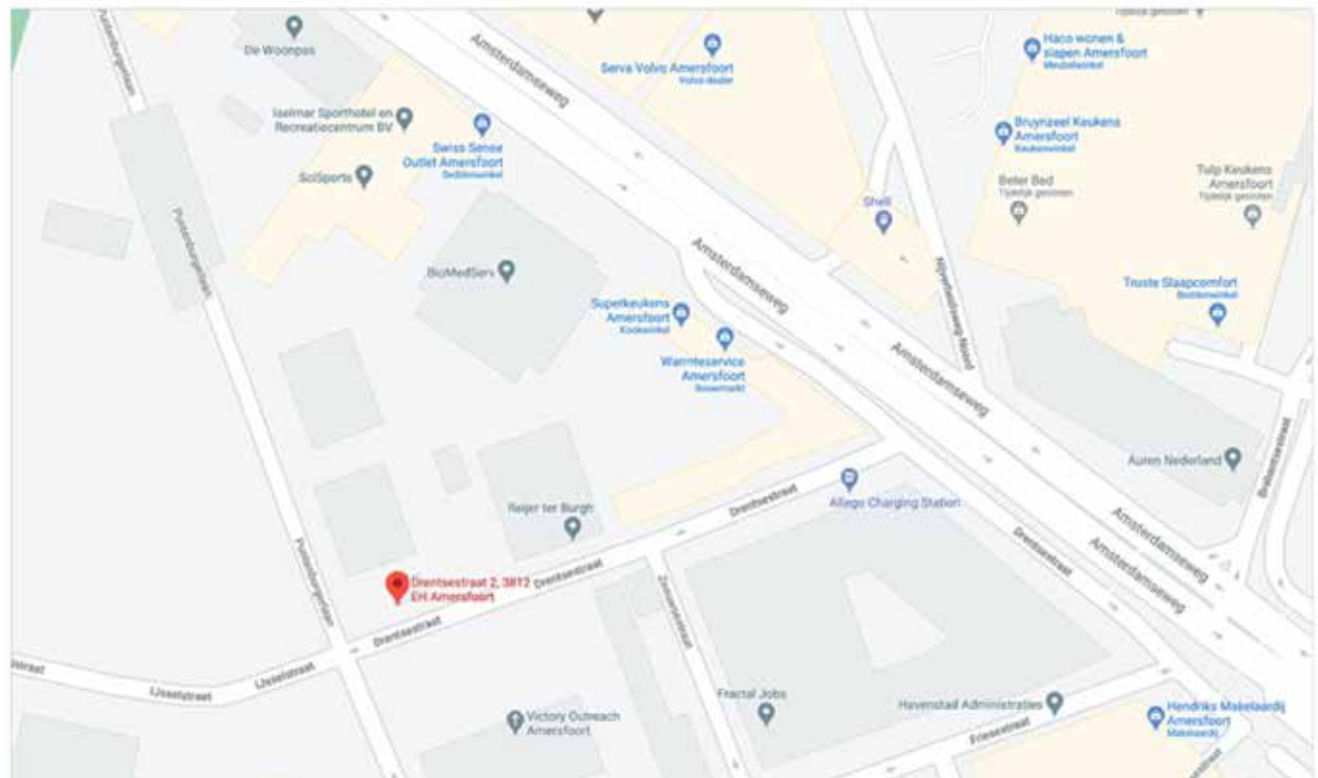


# 1. Modern wonen in de Drentestraat

Op een geweldige locatie in Amersfoort bouwt woningcorporatie Portaal een gebouw met 53 huurappartementen. De stadsappartementen liggen vlak bij het oude centrum en midden tussen vele voorzieningen. De appartementen zijn gasloos en zeer energiezuinig.

In het gebouw komen tweeënvijftig appartementen met twee kamers en één studio. De woningen hebben een oppervlakte van ongeveer 42 vierkante meter. De studio is ongeveer 32 vierkante meter. Er is één trappenhuis met een lift. Alle appartementen zijn gelijkvloers. Het gebouw heeft vier woonlagen.

Parkeren kan deels op het eigen terrein bij het gebouw (als u een parkeerplaats huurt) en op openbaar terrein.



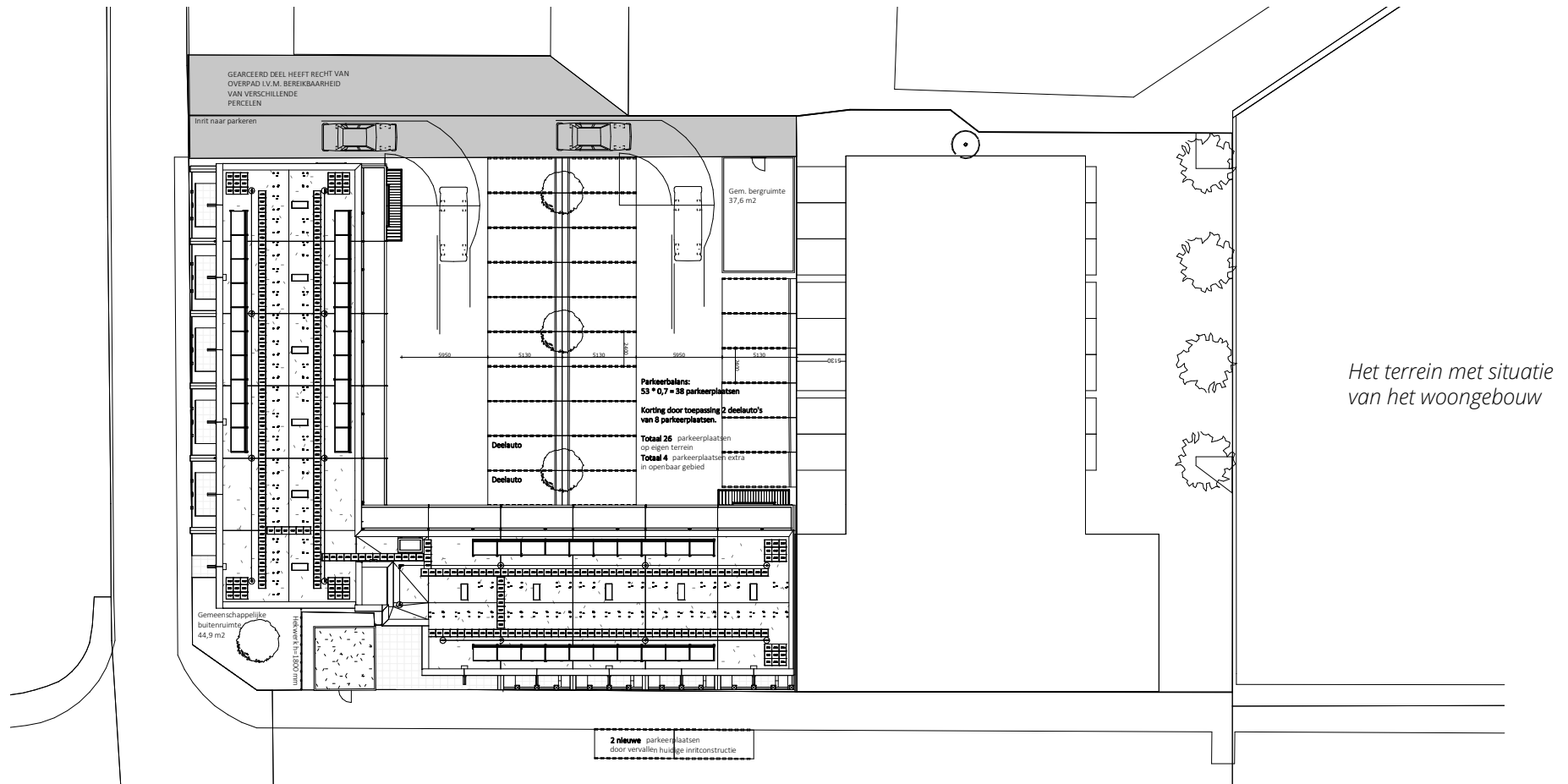
## 2. Afwerking van de woningen

Ruimte	Vloer	Wanden	Plafonds	Voorzieningen
Entree / gang	Afwerkvloer	Behangklaar	Structuur- spuitwerk	
Woonkamer	Afwerkvloer	Behangklaar	Structuur- spuitwerk	Videofooninstallatie aansluitpunten voor telefoon, cai (TV + radio)
Keuken	Afwerkvloer	Boven aanrecht en achter de opstelplaats voor kooktoestel Wandtegels 15 x 20 cm, tot een hoogte van circa 150 cm, kleur wit	Structuur- spuitwerk	<b>Keukenblok:</b> lang 180 cm met 3 bovenkasten en 3 onderkasten. Kleuren: Front: wit essen Aanrechtblad: kunststof Kleur: zwart leisteen Greep: RVS Aansluitpunten voor: - vaatwasser (loos) - elektrisch koken - koelkast - afzuigkap

Ruimte	Vloer	Wanden	Plafonds	Voorzieningen
Toilet	Vloertegels 15 x 15 cm Kleur midden koel grijs	Wandtegels 15 x 20 cm, tot een hoogte van circa 120 cm, kleur: wit Boven wandtegels behangklaar	Structuur- spuitwerk	<b>Closetcombinatie:</b> Staan closet, laaghangend reservoir (kunststof), en Closetzitting <b>Fonteincombinatie:</b> Fontein, Fonteinkraan
Slaapkamer	Afwerkvloer	Behangklaar Geen plinten	Structuur- spuitwerk	Aansluitpunten voor telefoon, cai (TV + radio)
Badkamer	Vloertegels 15 x 15 cm Kleur midden koel grijs	Wandtegels 15 x 20 cm, deels tot plafond, kleur wit en accenttegel donkergrijs op wand wastafel/douche	Structuur- spuitwerk	<b>Wastafelcombinatie:</b> wastafel, kraan, spiegel, planchet. <b>Douchecombinatie:</b> douchemengkraan, doucheslang, handdouche en glijstang
Installatiekast (meterkast)	Afwerkvloer	Onafgewerkt	Onafgewerkt	Dubbele wandcontactdoos
Berging in woning	Afwerkvloer	Onafgewerkt	Structuur- spuitwerk	Warmtepomp inclusief individuele mechanische ventilatie-installatie. Opstelplaats voor: - wasmachine en - wasdroger (loos)

# 3. Indeling van het woongebouw

Het gebouw ligt op de hoek van de Puntenburgerlaan en de Drentsestraat. Aan de Drentsestraat is de hoofdingang.



treppenhuus incl. lift	6G	6H	6J	6K	6L
	4T	4U	4V	4W	4X
	4G	4H	4J	4K	4L
	2R	2S	2T	2U	2V
	X	2F	2G	2H	2J

Drentsestraat

6A	6B	6C	6D	6E	6F	treppenhuus incl. lift
4M	4N	4P	4Q	4R	4S	
4A	4B	4C	4D	4E	4F	
2K	2L	2M	2N	2P	2Q	
2A	2B	2C	2D	2E	X	

Drentsestraat

### Type A en Asp, vijfenveertig woningen

Dit appartement heeft een woonkamer met open keuken van ongeveer 17 m<sup>2</sup>. Verder één slaapkamer van ongeveer 9 m<sup>2</sup>, een toilet en een badkamer van ongeveer 4,5 m<sup>2</sup>.

### Type B, drie woningen

Dit appartement heeft een woonkamer met open keuken van ongeveer 17 m<sup>2</sup>. Verder één slaapkamer van ongeveer 9 m<sup>2</sup>, een toilet en een badkamer van ongeveer 4,5 m<sup>2</sup>.

### Type C, één woning

Deze studio heeft een woon/slaapkamer met open keuken van ongeveer 23 m<sup>2</sup>. Verder een toilet en een badkamer van ongeveer 3,2 m<sup>2</sup>.

### Type D, vier woningen

Dit appartement heeft een woonkamer met open keuken van ongeveer 17 m<sup>2</sup>. Verder één slaapkamer van ongeveer 9,9 m<sup>2</sup>, een toilet en een badkamer van ongeveer 3,5 m<sup>2</sup>.



# 4. Huurprijzen

Verdieping	Type	Huisnr.	Kamers	Kale huur per maand	Servicekosten per maand
Begane grond	A	2A	2	€633,25	€13,55*
Begane grond	Asp	2B	2	€633,25	€13,55*
Begane grond	Asp	2C	2	€633,25	€13,55*
Begane grond	Asp	2D	2	€633,25	€13,55*
Begane grond	A	2E	2	€633,25	€13,55*
Begane grond	A	2F	2	€633,25	€13,55*
Begane grond	A	2G	2	€633,25	€13,55*
Begane grond	A	2H	2	€633,25	€13,55*
Begane grond	A	2J	2	€633,25	€13,55*
1e verdieping	A	2K	2	€587,63	€19,88**
1e verdieping	Asp	2L	2	€587,63	€19,88**
1e verdieping	Asp	2M	2	€587,63	€19,88**
1e verdieping	Asp	2N	2	€587,63	€19,88**
1e verdieping	A	2P	2	€587,63	€19,88**
1e verdieping	D	2Q	2	€587,63	€19,88**
1e verdieping	C	2R	1	€565,66	€19,88**
1e verdieping	A	2S	2	€587,63	€19,88**
1e verdieping	A	2T	2	€587,63	€19,88**

Verdieping	Type	Huisnr.	Kamers	Kale huur per maand	Servicekosten per maand
1e verdieping	A	2U	2	€587,63	€19,88**
1e verdieping	A	2V	2	€587,63	€19,88**
2e verdieping	A	4A	2	€587,63	€19,88**
2e verdieping	Asp	4B	2	€587,63	€19,88**
2e verdieping	Asp	4C	2	€587,63	€19,88**
2e verdieping	Asp	4D	2	€587,63	€19,88**
2e verdieping	A	4E	2	€587,63	€19,88**
2e verdieping	D	4F	2	€587,63	€19,88**
2e verdieping	B	4G	2	€587,63	€19,88**
2e verdieping	A	4H	2	€587,63	€19,88**
2e verdieping	A	4J	2	€587,63	€19,88**
2e verdieping	A	4K	2	€587,63	€19,88**
2e verdieping	A	4L	2	€587,63	€19,88**
3e verdieping	A	4M	2	€587,63	€19,88**
3e verdieping	Asp	4N	2	€587,63	€19,88**
3e verdieping	Asp	4P	2	€587,63	€19,88**
3e verdieping	Asp	4Q	2	€587,63	€19,88**
3e verdieping	A	4R	2	€587,63	€19,88**



Verdieping	Type	Huisnr.	Kamers	Kale huur per maand	Servicekosten per maand
3e verdieping	D	4S	2	€587,63	€19,88**
3e verdieping	B	4T	2	€587,63	€19,88**
3e verdieping	A	4U	2	€587,63	€19,88**
3e verdieping	A	4V	2	€587,63	€19,88**
3e verdieping	A	4W	2	€587,63	€19,88**
3e verdieping	A	4X	2	€587,63	€19,88**
4e verdieping	A	6A	2	€587,63	€19,88**
4e verdieping	Asp	6B	2	€587,63	€19,88**
4e verdieping	Asp	6C	2	€587,63	€19,88**
4e verdieping	Asp	6D	2	€587,63	€19,88**
4e verdieping	A	6E	2	€587,63	€19,88**
4e verdieping	D	6F	2	€587,63	€19,88**
4e verdieping	B	6G	2	€587,63	€19,88**
4e verdieping	A	6H	2	€587,63	€19,88**
4e verdieping	A	6J	2	€587,63	€19,88**
4e verdieping	A	6K	2	€587,63	€19,88**
4e verdieping	A	6L	2	€587,63	€19,88**

\* Schoonmaak €8,00, Algemene elektra €2,65, Zonnepanelen €0,60, Riolfonds €0,60, Glasfonds €1,70.

\*\* Schoonmaak €8,00, Algemene elektra €7,28, Zonnepanelen €2,30, Riolfonds €0,60, Glasfonds €1,70.

Voor vragen over de opbouw van de servicekosten kunt u terecht bij de adviseur leefomgeving: Merith van Hove.

Telefonisch is zij te bereiken via telefoonnummer **088 - 767 82 25**.

Mailen kan ook, [info@portaal.nl](mailto:info@portaal.nl).

Het is mogelijk om een parkeerplaats te huren.

Er zijn 38 parkeerplaatsen beschikbaar. U kunt de mogelijkheden bespreken met de verhuurconsulent: Marielle Mulder

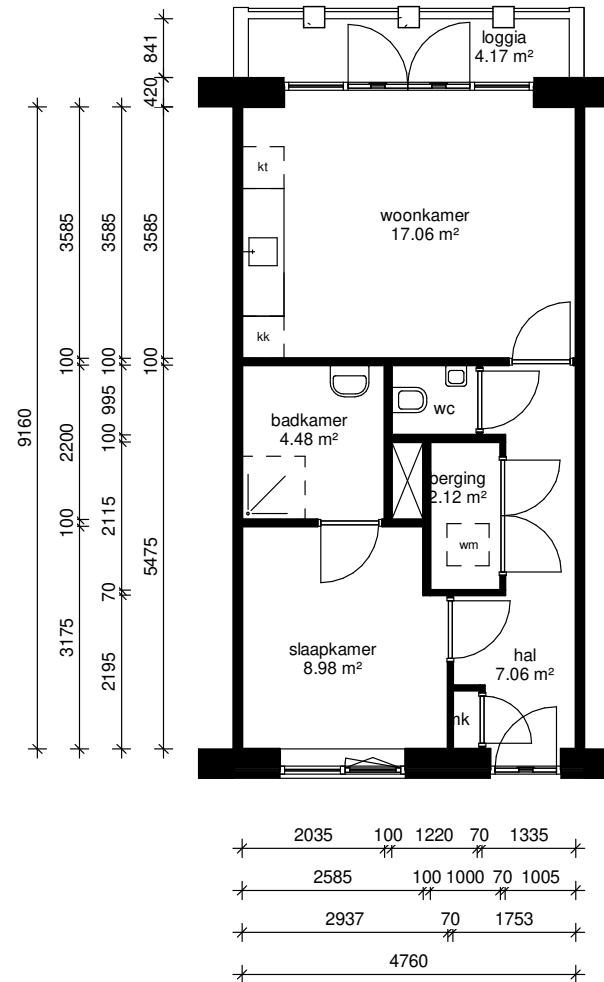
# 5. Plattegronden van de appartementen

Er zijn vier type woningen met verschillende kleine variaties.

Lijst van in gebruikte afkortingen en tekens:

## LEGENDA

- K = kast
- X = leidingschacht
- MK = meterkast
- bk = bovenkast
- d = douche
- kk = opstelplaats koelkast
- kt = opstelplaats kooktoestel
- vw = opstelplaats vaatwasser
- wm = opstelplaats wasmachine
- CV = Centrale Verwarmingsketel
- ww = warmwatertoestel
- mv = mechanische ventilatiebox



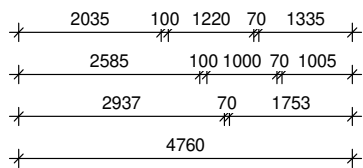
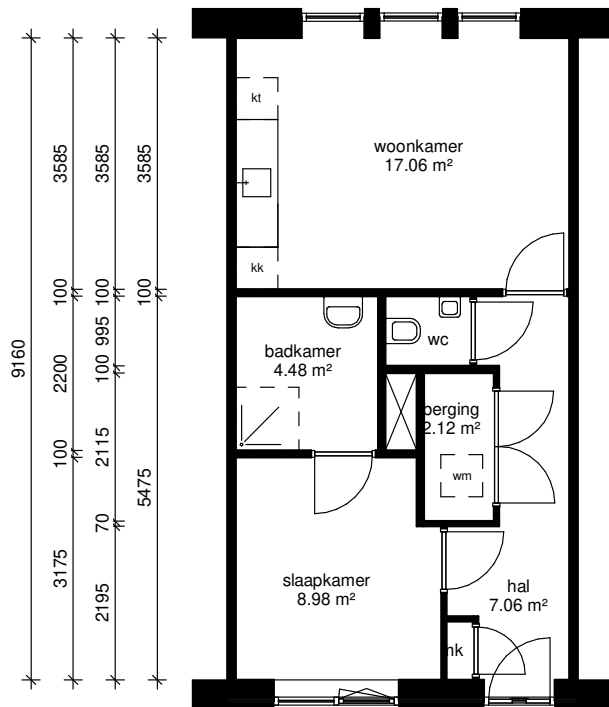
### Woningtype A:

begane grond met eigen buitenruimte. De woning aan de kopse kant heeft een extra raam in de slaapkamer. (9 woningen)

### Gebruiksoppervlakte:

43,60 m<sup>2</sup>

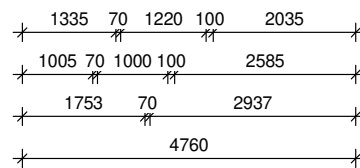
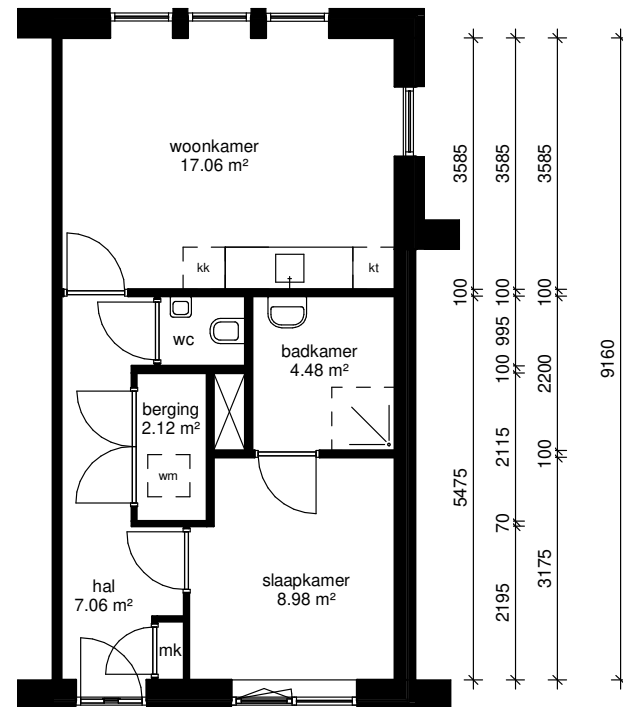
begane grond



Verdieping

**Woningtype A:**  
 1e t/m 4e etage. De woning aan de kopse kant heeft een extra raam in de slaapkamer.  
 (36 woningen)

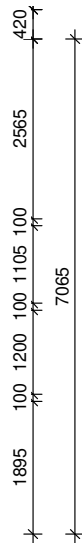
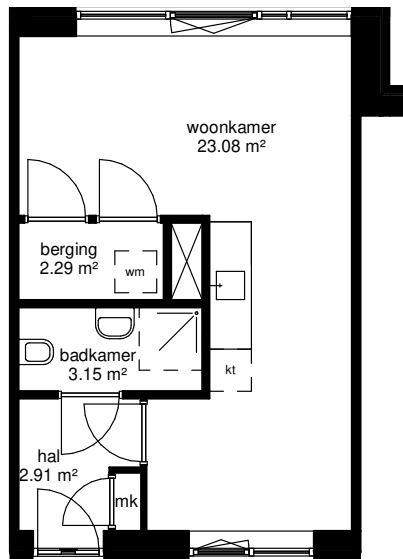
**Gebruiksoppervlakte:**  
 43,60 m<sup>2</sup>



Verdieping

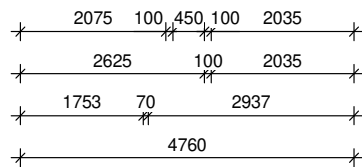
**Woningtype B:**  
 2e t/m 4e etage  
 (3 woningen)

**Gebruiksoppervlakte:**  
 43,60 m<sup>2</sup>

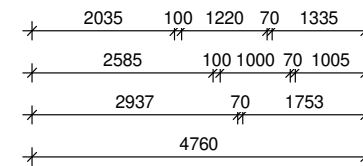
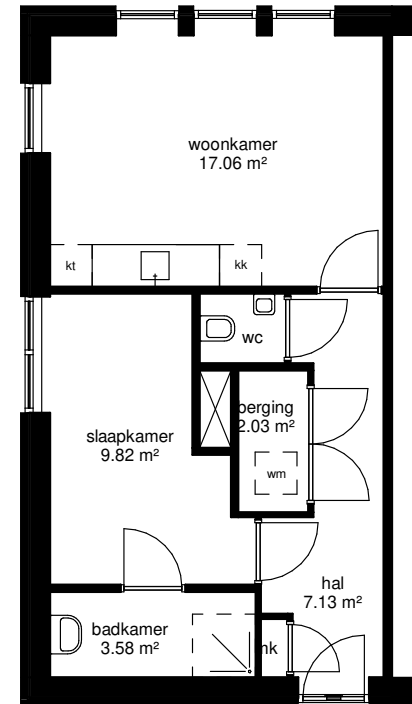
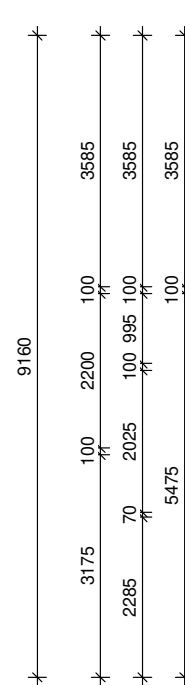


**Woningtype C:**  
1e etage (1 woning)

**Gebruiksoppervlakte:**  
33,63 m<sup>2</sup>



Verdieping



Verdieping

**Woningtype D:**  
1e t/m 4e etage  
(4 woningen)

**Gebruiksoppervlakte:**  
43,60 m<sup>2</sup>



## 6. Planning

De bouw is in volle gang en we verwachten dat de appartementen in februari 2021 worden opgeleverd.

# 7. De verhuurconsulent

Marielle Mulder is onze verhuurconsulent. U heeft met haar het eerste contact. Zij geeft u informatie over uw nieuwe woning en met haar sluit u de huurovereenkomst af.

Telefonisch is zij te bereiken via telefoonnummer **088 - 767 82 25**. Mailen kan ook: [info@portaal.nl](mailto:info@portaal.nl).

Centraal postadres  
Portaal  
Postbus 2211  
3500 GE Utrecht



## **Colofon**

Dit is een uitgave van Portaal, januari 2021.

Aan de inhoud van deze brochure is de grootst mogelijke zorg besteed. Alle informatie in deze brochure is nadrukkelijk onder voorbehoud. Hieraan kunt u geen rechten ontleen.

## **Contact**

[www.portaal.nl](http://www.portaal.nl)

[info@portaal.nl](mailto:info@portaal.nl)

088 - 767 82 25

## **Postadres**

Portaal

Postbus 2211

3500 GE Utrecht

## **Bezoekadres**

Heiligenbergerweg 60

Amersfoort

