

An architectural rendering of a modern apartment complex in Leidsche Rijn. The main focus is a tall, multi-story building with a facade of red brick and grey panels, featuring a grid of windows and a small balcony with a statue. To its left, a longer building with a white facade and balconies is visible. The buildings are situated behind a stone wall and a canal. In the foreground, there is a grassy area with some white flowers. The sky is blue with light clouds, and some autumn leaves are visible in the top left corner.

**48 sociale huurappartementen in Leidsche Rijn**

# Inhoudsopgave



Inhoudsopgave .....	2
Inleiding .....	3
1. Gemengd wonen .....	4
2. Locatie .....	5
3. De appartementen .....	6
4. Verdiepingsoverzicht .....	9
5. Afwerking van de woning .....	14
6. Plattegronden .....	16
7. Wat gaat u betalen? .....	25
8. Aandachtspunten .....	27
9. Hoe komt u in aanmerking? .....	30
10. Planning .....	32

# Inleiding

Voor u ligt het informatieboekje over het nieuwbouwproject BUUR in Leidsche Rijn Centrum in Utrecht. Hierin leest u wat 'gemengd wonen' precies betekent. De locatie, de plattegronden, een afbeelding van het gebouw, de afwerkstaat van de woning en een overzicht met de huurprijzen en servicekosten kunt u allemaal vinden in dit boekje.

We verwachten dat de woningen eind april 2024 klaar zijn. Dit zijn de woningen die liggen tussen de Lissabonpromenade en Centruboulevard.



## Adressen:

- Lissabonpromenade 2, 4 (even huisnummers)
- Centruboulevard 95 t/m 165B (oneven huisnummers)

# 1. Gemengd wonen

BUUR is een gemengd woonproject. Hier wonen huurders samen met bewoners in één gebouw met bewoners met een psychische kwetsbaarheid en/of bewoners die dakloos zijn geweest. Deze bewoners krijgen begeleiding van [Lister](#) of [De Tussenvoorziening](#) en proberen steeds zelfstandiger te worden. In de zomer van 2023 zijn de eerste twee woonblokken van BUUR opgeleverd. Dit boekje gaat over blok 3.

Wonen in BUUR betekent dat je naar elkaar omkijkt. Als toekomstige bewoner kiest u hier bewust voor. U vindt het leuk om betrokken te zijn bij uw burens. U groet elkaar, maakt een praatje en steekt graag de handen uit de mouwen. U helpt uw burens bijvoorbeeld met klussen, gaat samen koken of een filmpje kijken. Zo zorgt u er met elkaar voor dat iedereen zich thuis voelt. Bij BUUR is er een gemeenschappelijke ruimte waar bewoners activiteiten kunnen organiseren en elkaar kunnen ontmoeten. Denk aan gezamenlijk eten, film- of spelletjes avonden organiseren of een kop koffie samen drinken. De huurders van elk gebouw vormen samen

een woonvereniging. Er is een wijkbeheerder aanwezig vanuit Woonin en Portaal.

*“We zijn meer dan alleen burens. Dat vind ik heel bijzonder.”*

In blok 1 komen bewoners zelfstandig te wonen die 24/7 begeleiding van Lister in hun nabijheid moeten hebben. Overdag is er begeleiding. In de nacht is er een slaapwacht.

In blok 2 en 3 komen bewoners te wonen die uitstromen uit beschermd wonen of de maatschappelijke opvang. Zij wonen zelfstandig en krijgen begeleiding van Lister of van de Tussenvoorziening. In blok 3 worden ook enkele woningen aangeboden aan statushouders.

## 2. Locatie



BUUR ligt in Leidsche Rijn in Utrecht. Het appartementencomplex ligt op loopafstand van NS- en busstation Utrecht Leidsche Rijn en naast het winkelcentrum van Leidsche Rijn. Het ligt op fietsafstand van het centrum van Utrecht en dicht bij de A2.

Voor overzicht winkels, zie <https://leidscherijncentrum.nl/plattegrond>

Er is in het complex een gemeenschappelijke binnentuin.

Onder in het gebouw komen winkelruimtes voor kleinschalige- en maatschappelijke initiatieven.

# 3. De appartementen

In de drie gebouwen zitten 454 appartementen.

Dit informatieboekje gaat over de 48 appartementen in blok 3.

## De appartementen

Er zijn verschillende soorten appartementen.

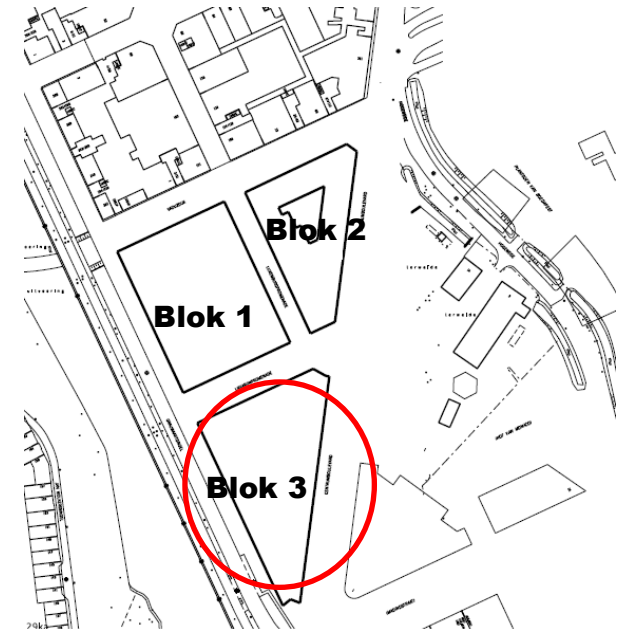
Op de begane grond vindt u de type K-A appartementen, met de woon- en slaapkamer gelegen aan de Lissabonpromenade maar bereikbaar (voor deur) via trappenhuis aan de Centruboulevard.

De **appartementen** op de vijf verdiepingen, bereikbaar per lift, hebben de voordeur aan de galerij. De galerijen zijn bereikbaar via het centrale trappenhuis aan de straatzijde van het gebouw. Daar vindt u ook de bellen en de brievenbussen. Alle appartementen hebben een eigen balkon aan de woonkamer.

De centrale entrees in BUUR hebben allemaal een naam:

- Centruboulevard 95 t/m 165B: **ALZETTE** (rivier die stroomt door de stad Luxemburg)

Alle appartementen hebben **geen eigen berging buiten de woning**. Wel is er in het complex een gemeenschappelijke fietsenstalling. In deze fietsenstalling zijn **geen oplaadpunten** voor elektrische auto's, fietsen, scooters, scootmobielen e.d. aanwezig. Het stallen van een benzine scooters in de gemeenschappelijke fietsenstalling is om brandveiligheidsredenen niet toegestaan.



Het hang en sluitwerk en de algemene verlichting voldoet aan Politie Keurmerk Veilig Wonen (PKVW). De ramen zijn zo gemaakt dat u zelf de ramen zowel binnen als buiten kunt schoonhouden.

### Parkeren

Voor het gebied Leidsche Rijn Centrum is betaald parkeren van toepassing is. U heeft geen recht op een parkeervergunning voor een parkeerplaats in het openbaar gebied. In het woonblok 3 is een parkeergarage aanwezig waar u een parkeerplaats kunt huren bij Portaal <sup>1</sup>. In de parkeergarage zijn **geen oplaadpunten** aanwezig. In verband met het beperkte aantal parkeerplaatsen zullen deze via loting toegewezen worden. Er is geen plek voor het stallen van motoren, daarvoor moet u een parkeerplaats huren.

### Binnentuin

In de binnentuin kun je je burens ontmoeten. In de binnentuin liggen tegels en komen bloemen en planten.

### Verwarming, warmwater en ventilatie

De radiatoren in de appartementen zijn aangesloten op stadsverwarming van Eneco en zijn voorzien van een individuele (GJ) meter. De woning heeft een Warmte Terug Win (WTW) ventilatiesysteem.

### Nutsvoorzieningen

Voor elektra, telefoon, internet en tv-signaal sluit u zelf een abonnement af. Een schotelantenne mag u niet aan de gevel monteren.

Er is **geén gasaansluiting** in de appartementen.

### Duurzaamheid

De woningen voldoen aan de EPC-klasse  $\leq 0,4$ . Dat betekent dat de woningen goed zijn geïsoleerd waardoor ze energiezuinig zijn. Het begrip

---

<sup>1</sup> Voor huurprijs parkeerplaats zie: 7. Wat gaat u betalen?

energielabel wordt bij nieuwbouw niet meer gehanteerd, maar een EPC  $\leq 0,4$  komt overeen met een energielabel A++.

### Verhuur van de woningen

Portaal streeft ernaar de woningen in januari 2024 te adverteren op de website van Woningnet.

Voor BUUR zoeken we gemotiveerde bewoners die een goede buur willen zijn en willen bijdragen aan de woonvereniging. Daarom gaat de selectie van huurders niet alleen op basis van je positie bij WoningNet en wettelijke eisen zoals inkomen en huishoudgrootte. We vragen je ook om een motivatieformulier in te vullen en voeren we een gesprek met je. Je leest het stappenplan op pagina 28.

BUUR is een project van Portaal en Woonin samen. De advertenties van Woonin komen rond dezelfde tijd op Woningnet. Het is mogelijk om op een woning van Woonin en op een woning van Portaal te reageren. Als u wordt uitgenodigd voor een gesprek, dan voert u dit gesprek met Portaal en Woonin samen.

De sleuteluitreiking van de woningen vindt begin mei 2024 plaats (exacte datum volgt nog).



### **De verhuurconsulent: het eerste contact**

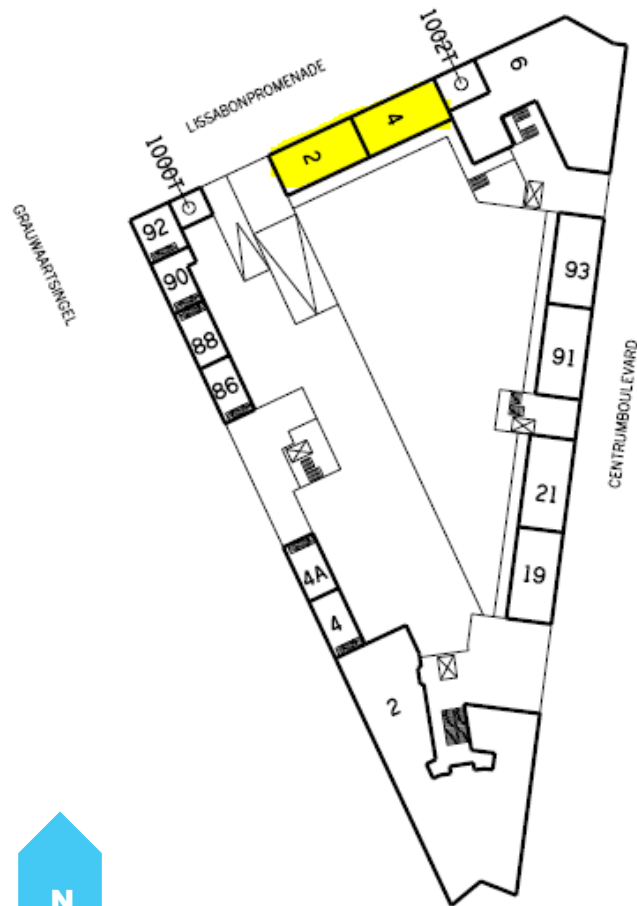
Olivia Hardjoetomo is onze verhuurconsulent. U heeft met haar het eerste contact. Zij geeft u informatie over uw nieuwe woning.

Via haar sluit u de huurovereenkomst met Portaal af. Telefonisch is zij **tijdens kantooruren** te bereiken via telefoonnummer 0800 - 767 82 25 of 06 - 82 27 57 41

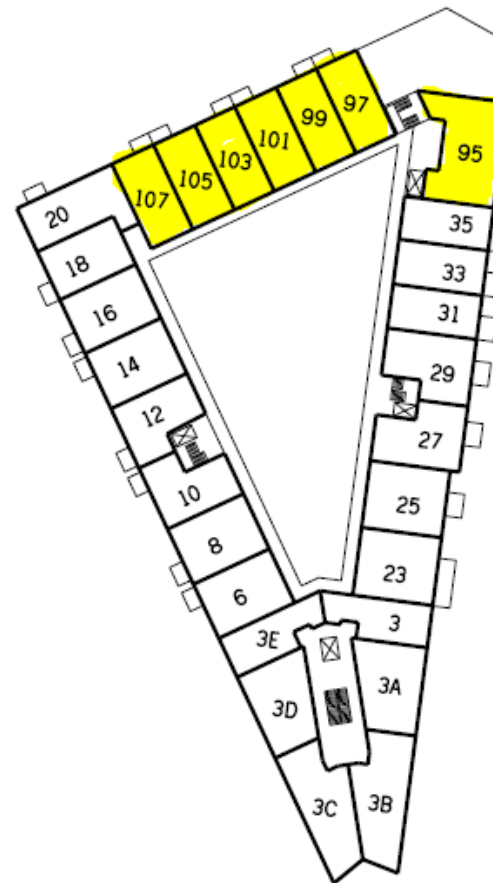
Mailen kan ook: [buur@portaal.nl](mailto:buur@portaal.nl) onder vermelding van "project BUUR".

# 4. Verdiepingsoverzicht

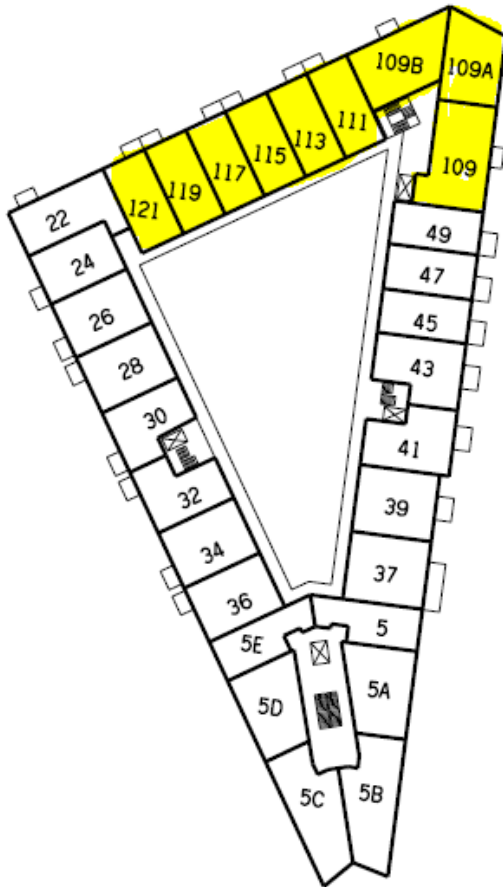
Begane grond



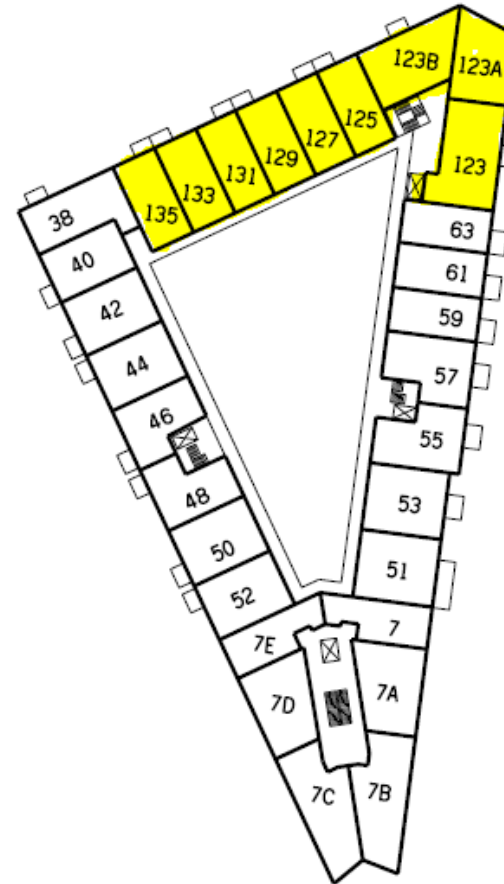
1e verdieping



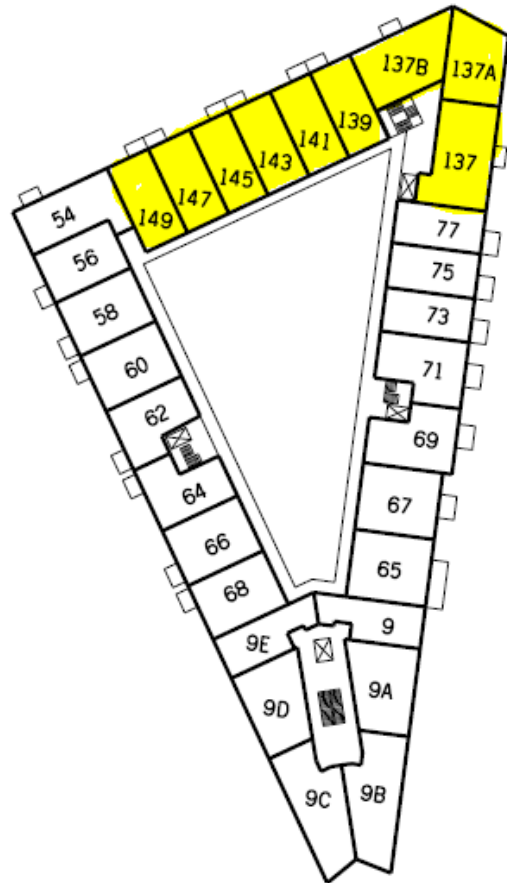
2e verdieping



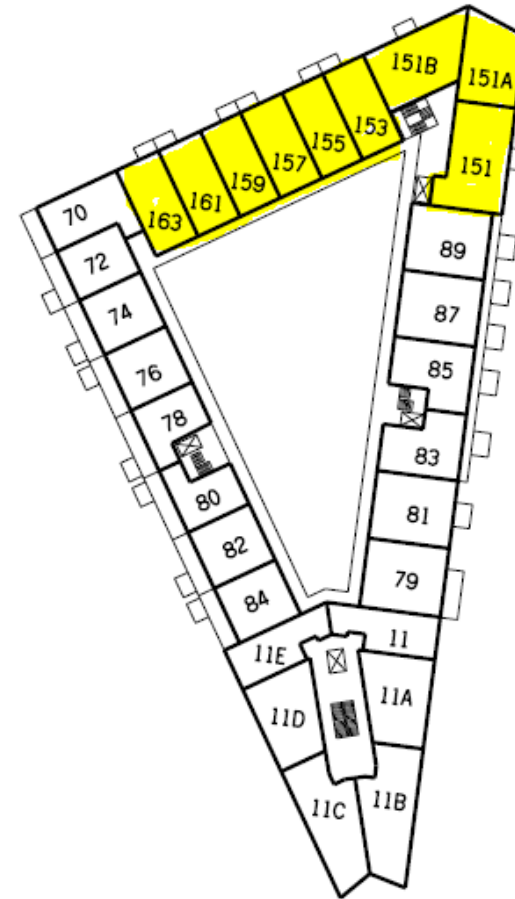
3e verdieping



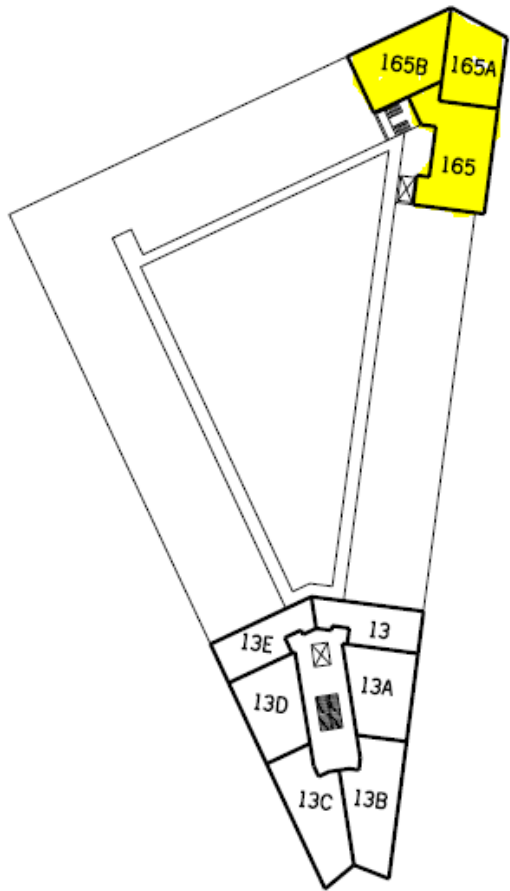
### 4e verdieping



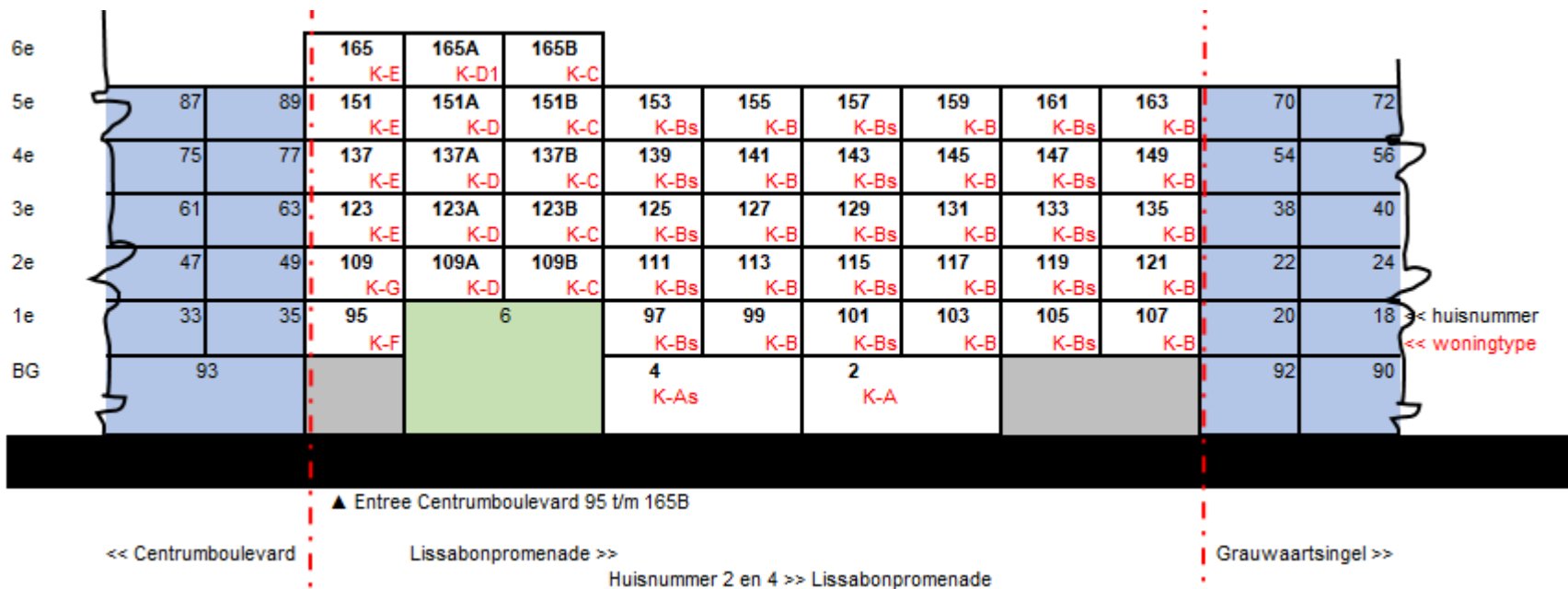
### 5e verdieping



6e verdieping



# Blokschema



- Appartementen Portaal
- Appartementen Woonin
- Commercieel
- Bergingen / Entree

# 5. Afwerking van de woning

Hieronder ziet u het overzicht van de afwerking van het appartement. Niet alle ruimten zijn in elke woning aanwezig.

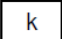
Ruimte	Vloer	Wanden	Plafonds	Voorzieningen
<b>Entree/gang</b>	Afwerkvloer	Behangklaar, geen plinten	Structuur - spuitwerk wit	Deurbel
<b>Woonkamer</b>	Afwerkvloer	Behangklaar, geen plinten	Structuur - spuitwerk wit	
<b>Keuken</b>	Afwerkvloer	Boven aanrecht en achter de opstelplaats voor kooktoestel Wandtegels 15 x 20 cm, tot een hoogte van ca. 1,5 m. Kleur: wit Boven wandtegels: behangklaar Overige wanden: behangklaar. Geen plinten	Structuur - spuitwerk wit	Keukenblok, lang 1,8 m met 3 bovenkasten en 3 onderkasten. Kleuren: - Front: Wit essen - Aanrechtblad: Midnight Dream Aansluitpunten voor: - Elektrisch koken (Perilex) - Koelkast - Afzuigkap
<b>Toilet</b>	Vloertegels 15 x 15 cm. Kleur: middel koel grijs	Wandtegels, 15 x 20 cm, tot een hoogte van ca. 1,35 m. Kleur: wit Boven wandtegels: structuur – spuitwerk, wit	Structuur- spuitwerk wit	Closetcombinatie: closetpot, inbouw reservoir, en closetzitting Fonteincombinatie: fontein, fonteinkraan
<b>Slaapkamer(s)</b>	Afwerkvloer	Behangklaar, geen plinten	Structuur- spuitwerk wit	


Ruimte	Vloer	Wanden	Plafonds	Voorzieningen
<b>Badkamer</b>	Vloertegels 15 x 15 cm. Kleur: middel koel grijs	Wandtegels 15 x 20 cm, tot plafond. Kleur: wit	Structuur- spuitwerk wit	Wastafelcombinatie: wastafel, kraan, spiegel, planchet. Douchecombinatie: douchemengkraan, doucheslang, handdouche en glijstang
<b>Meterkast</b>	Onafgewerkt	Onafgewerkt	Onafgewerkt	
<b>Berging in woning</b>	Afwerkvloer	Onafgewerkt	Structuur- spuitwerk wit	Individuele WTW-ventilatie installatie. Opstelplaats wasmachine.
<b>Fietsenstalling buiten de woning (in plint begane grond)</b>	Afwerkvloer	Onafgewerkt	Heraklith (cementgebonden houtwol) plafondplaten	

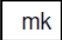
# 6. Plattegronden

De maatvoering in alle plattegronden is indicatief. U kunt daar geen rechten aan ontlennen.

## Legenda


 = kast

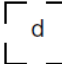
 = leidingschacht

 = meterkast

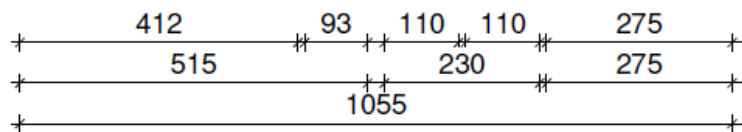
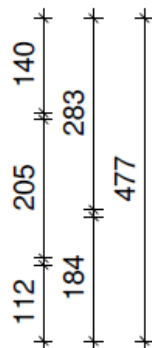
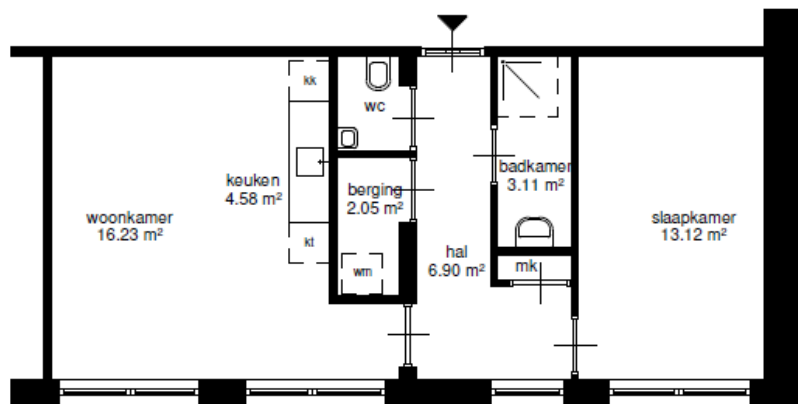
 = opstelplaats wasmachine

 = opstelplaats koelkast

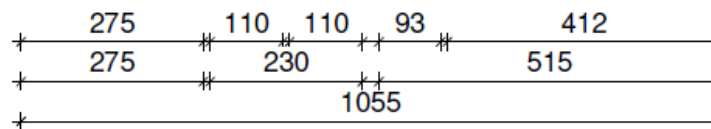
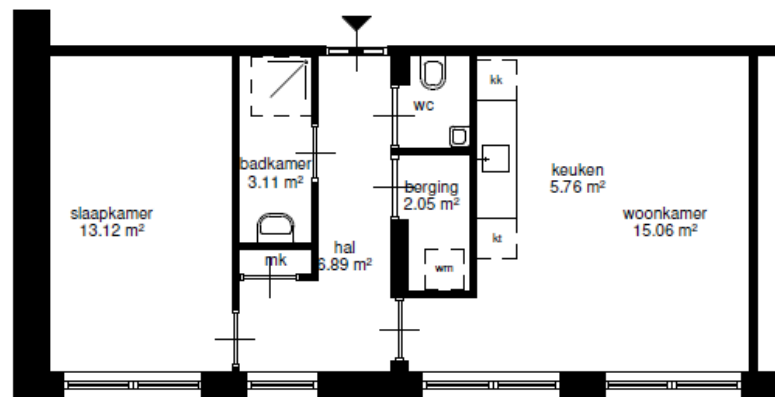
 = opstelplaats kooktoestel

 = douche

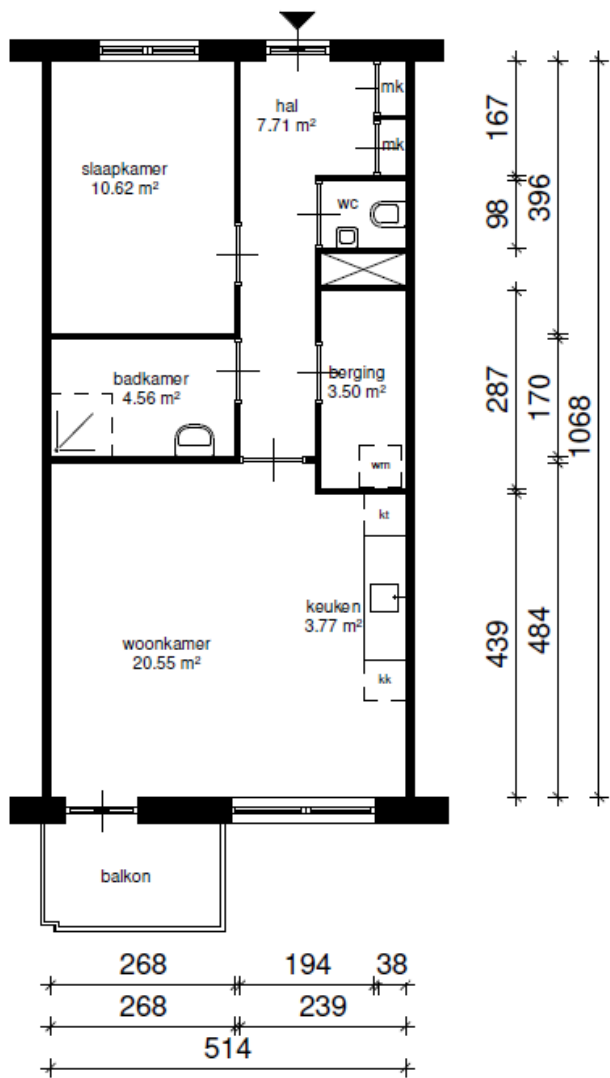
### Woning type K-A



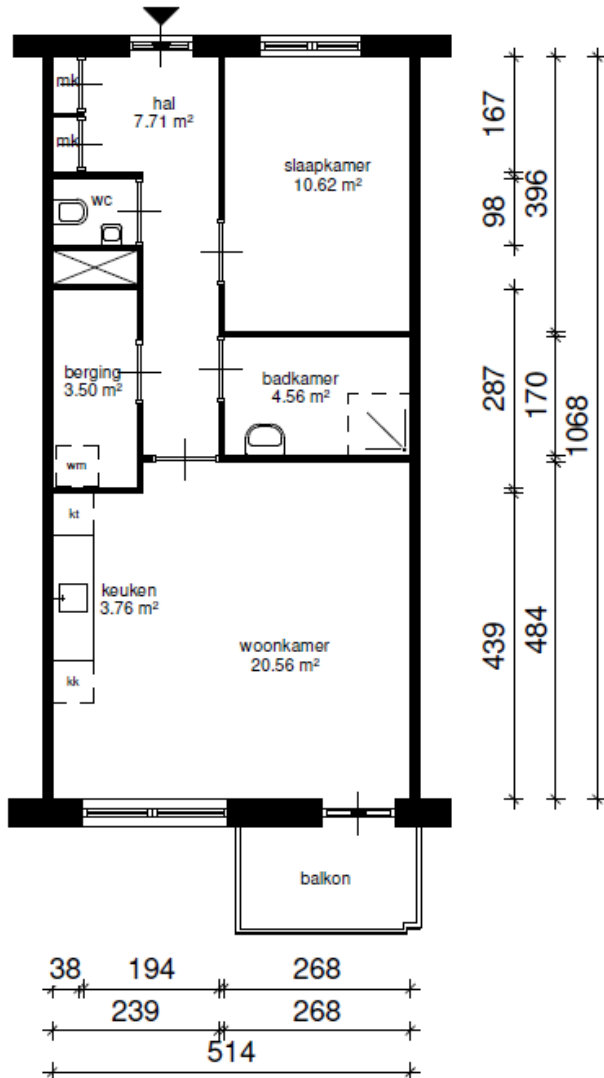
### Woning type K-As



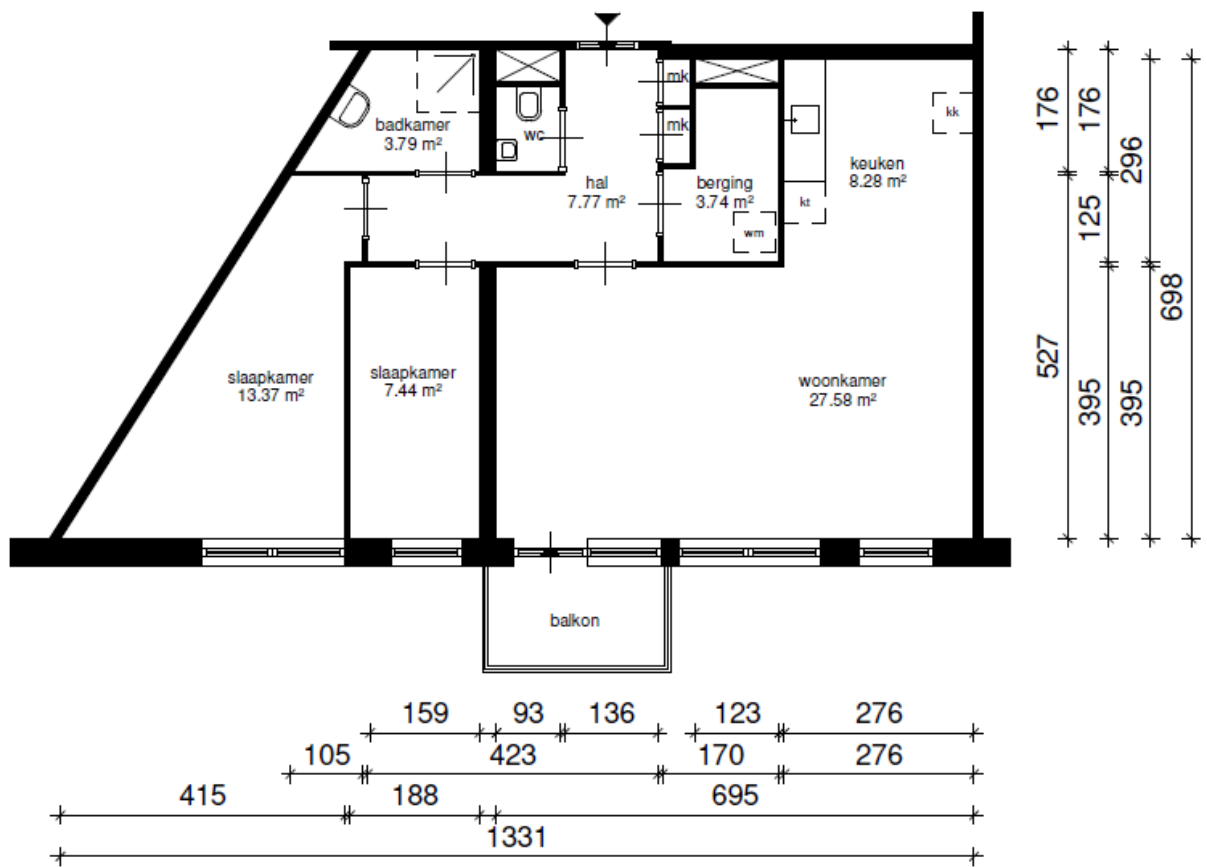
### Woning type K-B



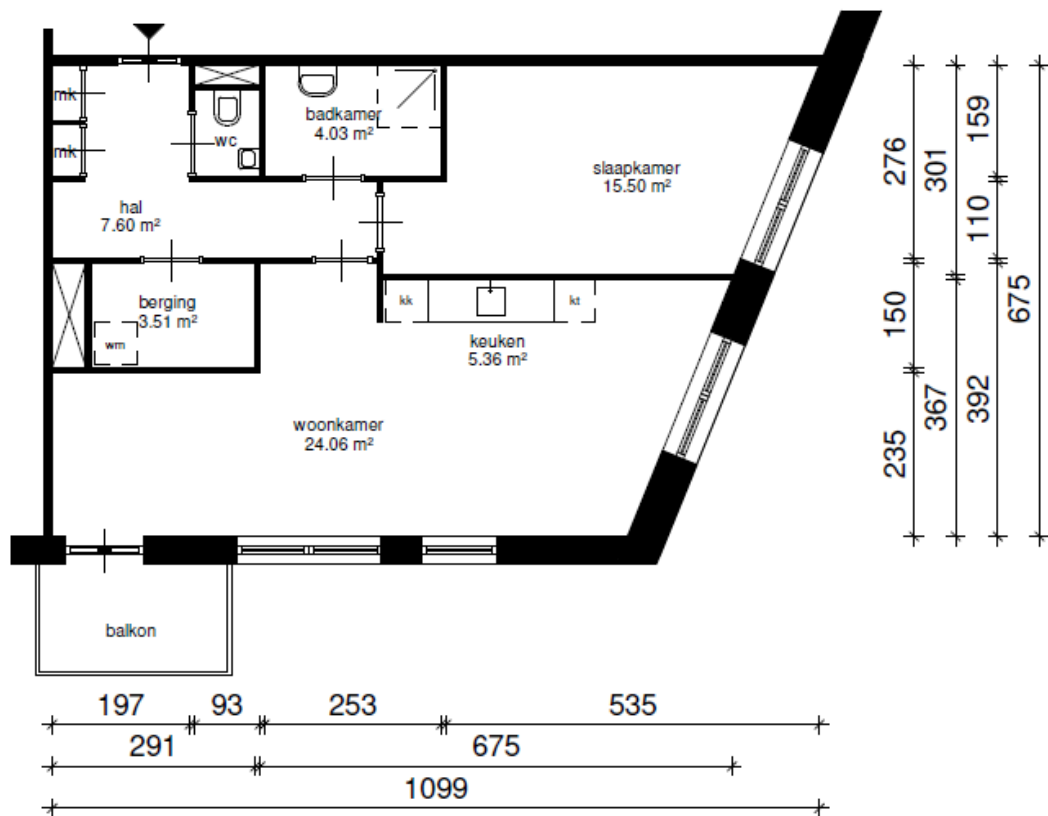
### Woning type K-Bs



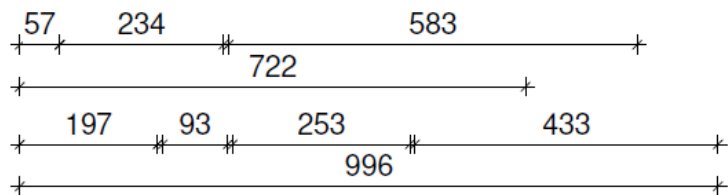
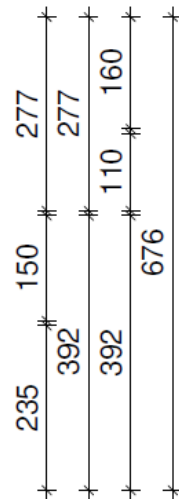
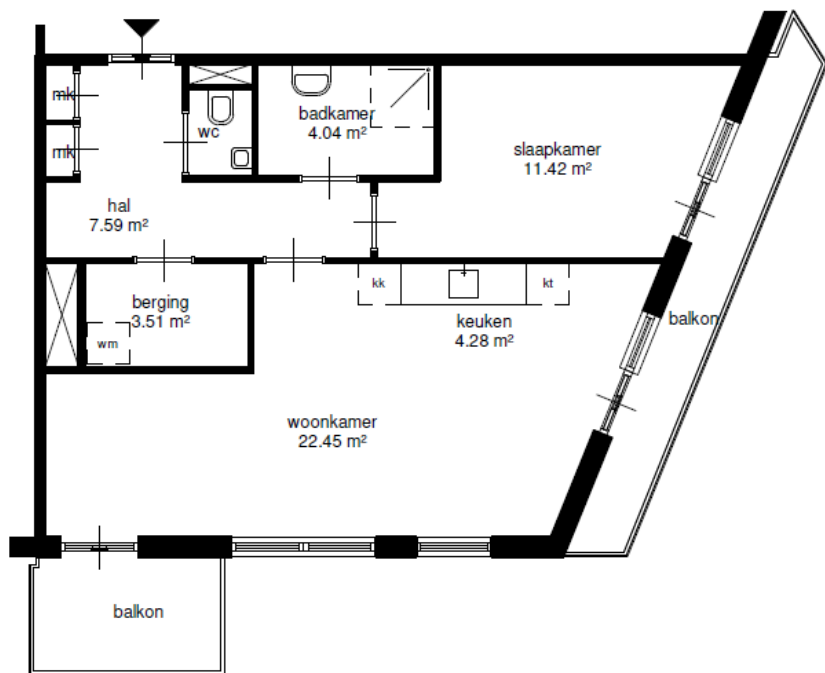
# Woning type K-C



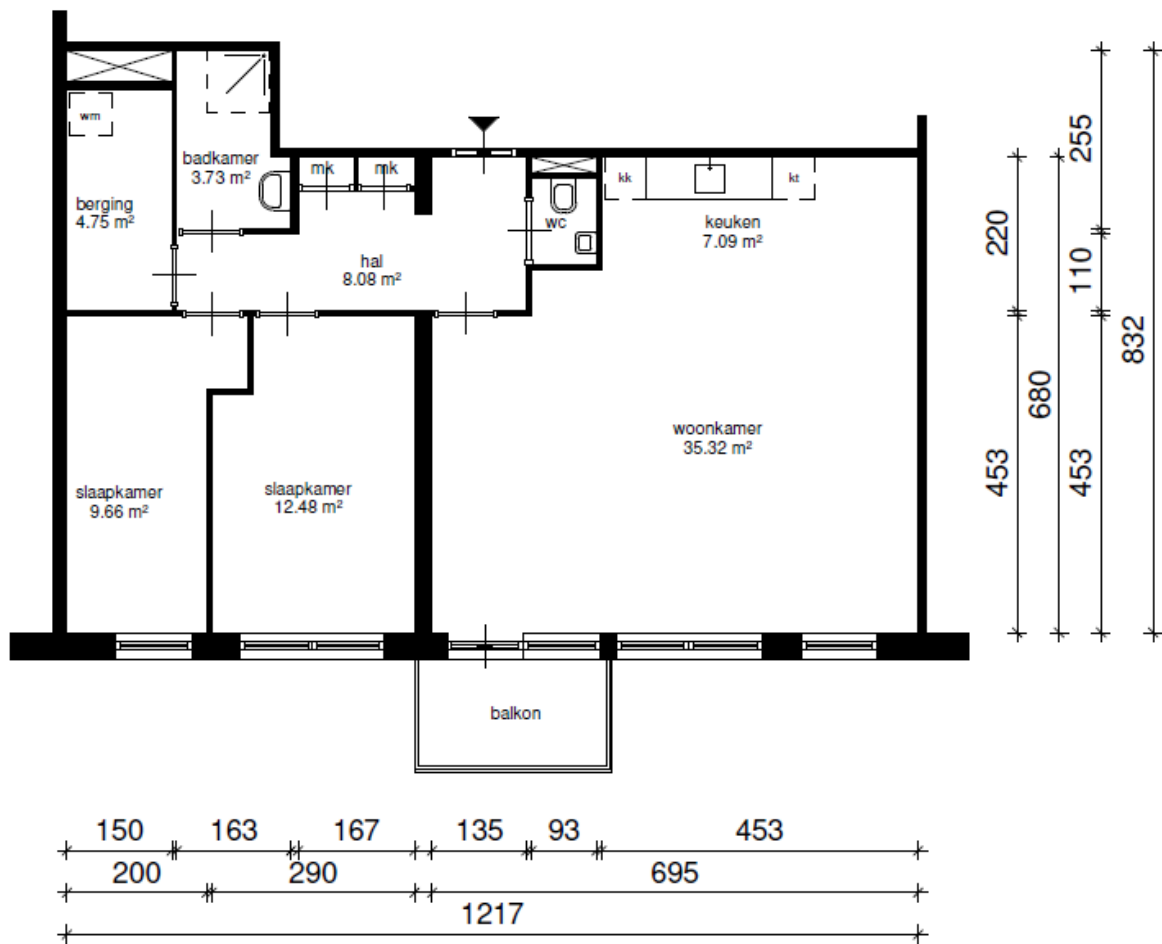
## Woning type K-D



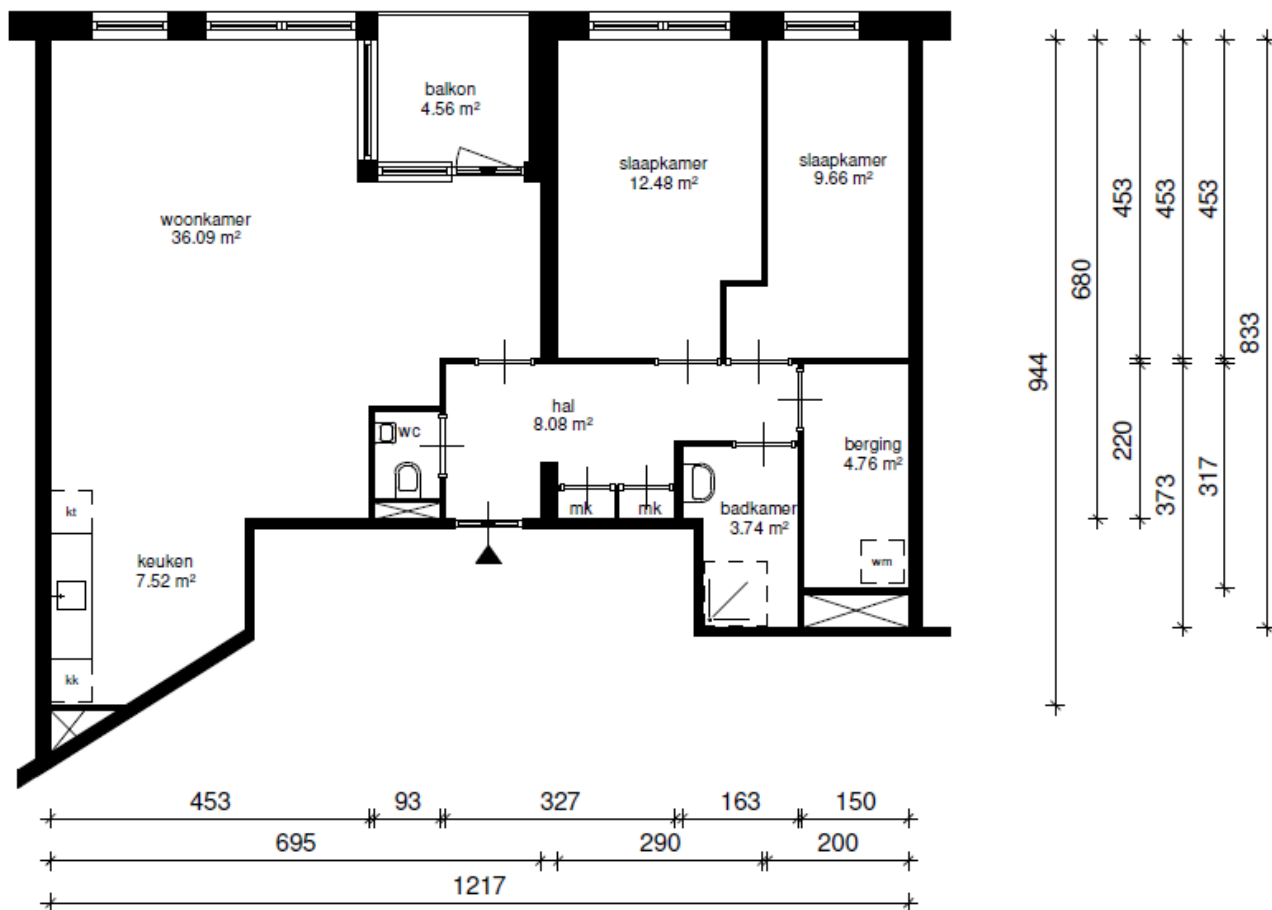
# Woning type K-D1



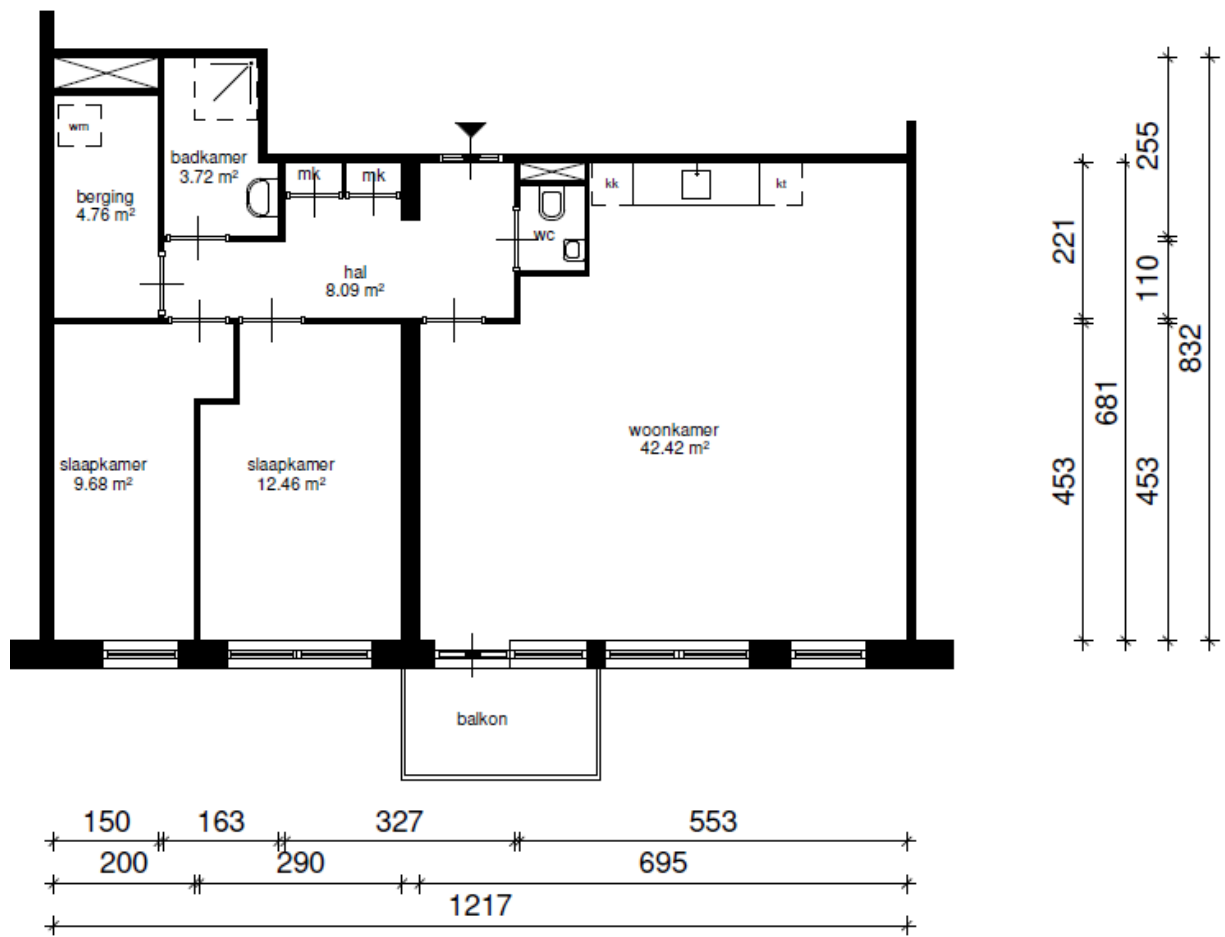
### Woning type K-E



## Woning type K-F



## Woning type K-G



# 7. Wat gaat u betalen?

Adres	Huis-nummer	Post-code	Naam entree	Type	Locatie	Aantal slaapkamers	Gebruiksoppervlakte in m2	Buitenruimte	Oriëntatie buitenruimte	Netto huurprijs in €	Servicekosten in €
Lissabonpromenade	2	3541DP	Alzette	K-A	bg.gr.	1	50,5			650,43	70,60
Lissabonpromenade	4	3541DP	Alzette	K-As	bg.gr.	1	50,5			650,43	70,60
Centrumboulevard	95	3541DK	Alzette	K-F	1e verd.	2	87,8	loggia	noord	879,66	70,60
Centrumboulevard	97	3541DK	Alzette	K-Bs	1e verd.	1	54,2	balkon	noord	verhuurd	
Centrumboulevard	99	3541DK	Alzette	K-B	1e verd.	1	54,2	balkon	noord	verhuurd	
Centrumboulevard	101	3541DK	Alzette	K-Bs	1e verd.	1	54,2	balkon	noord	650,43	70,60
Centrumboulevard	103	3541DK	Alzette	K-B	1e verd.	1	54,2	balkon	noord	650,43	70,60
Centrumboulevard	105	3541DK	Alzette	K-Bs	1e verd.	1	54,2	balkon	noord	verhuurd	
Centrumboulevard	107	3541DK	Alzette	K-B	1e verd.	1	54,2	balkon	noord	verhuurd	
Centrumboulevard	109	3541DK	Alzette	K-G	2e verd.	2	84,8	balkon	noord	879,66	70,60
Centrumboulevard	109A	3541DK	Alzette	K-D	2e verd.	1	64,2	balkon	oost	650,43	70,60
Centrumboulevard	109B	3541DK	Alzette	K-C	2e verd.	2	75,7	balkon	oost	879,66	70,60
Centrumboulevard	111	3541DK	Alzette	K-Bs	2e verd.	1	54,2	balkon	noord	verhuurd	
Centrumboulevard	113	3541DK	Alzette	K-B	2e verd.	1	54,2	balkon	noord	verhuurd	
Centrumboulevard	115	3541DK	Alzette	K-Bs	2e verd.	1	54,2	balkon	noord	650,43	70,60
Centrumboulevard	117	3541DK	Alzette	K-B	2e verd.	1	54,2	balkon	noord	650,43	70,60
Centrumboulevard	119	3541DK	Alzette	K-Bs	2e verd.	1	54,2	balkon	noord	650,43	70,60
Centrumboulevard	121	3541DK	Alzette	K-B	2e verd.	1	54,2	balkon	noord	650,43	70,60
Centrumboulevard	123	3541DK	Alzette	K-E	3e verd.	2	85,2	balkon	noord	879,66	70,60
Centrumboulevard	123A	3541DK	Alzette	K-D	3e verd.	1	64,2	balkon	oost	650,43	70,60
Centrumboulevard	123B	3541DK	Alzette	K-C	3e verd.	2	75,7	balkon	oost	879,66	70,60
Centrumboulevard	125	3541DK	Alzette	K-Bs	3e verd.	1	54,2	balkon	noord	verhuurd	

Adres	Huis-nummer	Post-code	Naam entree	Type	Locatie	Aantal slaapkamers	Gebruiksoppervlakte in m2	Buitenruimte	Oriëntatie buitenruimte	Netto huurprijs in €	Servicekosten in €
Centrumboulevard	127	3541DK	Alzette	K-B	3e verd.	1	54,2	balkon	noord	verhuurd	
Centrumboulevard	129	3541DK	Alzette	K-Bs	3e verd.	1	54,2	balkon	noord	650,43	70,60
Centrumboulevard	131	3541DK	Alzette	K-B	3e verd.	1	54,2	balkon	noord	650,43	70,60
Centrumboulevard	133	3541DK	Alzette	K-Bs	3e verd.	1	54,2	balkon	noord	verhuurd	
Centrumboulevard	135	3541DK	Alzette	K-B	3e verd.	1	54,2	balkon	noord	verhuurd	
Centrumboulevard	137	3541DK	Alzette	K-E	4e verd.	2	85,2	balkon	noord	879,66	70,60
Centrumboulevard	137A	3541DK	Alzette	K-D	4e verd.	1	64,2	balkon	oost	650,43	70,60
Centrumboulevard	137B	3541DK	Alzette	K-C	4e verd.	2	75,7	balkon	oost	879,66	70,60
Centrumboulevard	139	3541DK	Alzette	K-Bs	4e verd.	1	54,2	balkon	noord	verhuurd	
Centrumboulevard	141	3541DK	Alzette	K-B	4e verd.	1	54,2	balkon	noord	verhuurd	
Centrumboulevard	143	3541DK	Alzette	K-Bs	4e verd.	1	54,2	balkon	noord	650,43	70,60
Centrumboulevard	145	3541DK	Alzette	K-B	4e verd.	1	54,2	balkon	noord	650,43	70,60
Centrumboulevard	147	3541DK	Alzette	K-Bs	4e verd.	1	54,2	balkon	noord	verhuurd	
Centrumboulevard	149	3541DK	Alzette	K-B	4e verd.	1	54,2	balkon	noord	verhuurd	
Centrumboulevard	151	3541DK	Alzette	K-E	5e verd.	2	85,2	balkon	noord	879,66	70,60
Centrumboulevard	151A	3541DK	Alzette	K-D	5e verd.	1	64,2	balkon	oost	650,43	70,60
Centrumboulevard	151B	3541DK	Alzette	K-C	5e verd.	2	75,7	balkon	oost	879,66	70,60
Centrumboulevard	153	3541DK	Alzette	K-Bs	5e verd.	1	54,2	balkon	noord	650,43	70,60
Centrumboulevard	155	3541DK	Alzette	K-B	5e verd.	1	54,2	balkon	noord	650,43	70,60
Centrumboulevard	157	3541DK	Alzette	K-Bs	5e verd.	1	54,2	balkon	noord	650,43	70,60
Centrumboulevard	159	3541DK	Alzette	K-B	5e verd.	1	54,2	balkon	noord	650,43	70,60
Centrumboulevard	161	3541DK	Alzette	K-Bs	5e verd.	1	54,2	balkon	noord	650,43	70,60
Centrumboulevard	163	3541DK	Alzette	K-B	5e verd.	1	54,2	balkon	noord	650,43	70,60
Centrumboulevard	165	3541DK	Alzette	K-E	6e verd.	2	85,2	balkon	noord	879,66	70,60
Centrumboulevard	165A	3541DK	Alzette	K-D1	6e verd.	1	56,2	balkon	oost	650,43	70,60
Centrumboulevard	165B	3541DK	Alzette	K-C	6e verd.	2	75,7	balkon	oost	879,66	70,60

Alle bedragen: prijspeil 1 juli 2023.

Er is een beperkt aantal parkeerplaatsen beschikbaar in het complex.

Netto huurprijs parkeerplaats: € 54,41,-/maand. <sup>2</sup>

Verrekenbare servicekosten parkeerplaats: € 19,-/maand.

De servicekosten zijn opgebouwd uit:

Verrekenbare kosten #1:

- Gemeenschappelijk elektra
- Gemeenschappelijk water (binnentuin)
- Schoonmaak
- Groenvoorziening
- Huismeester

#1 Worden ieder jaar verrekend met de daadwerkelijke kosten

#2 Worden geïndexeerd volgens Portaal-beleid

Niet verrekenbare kosten #2:

- Rioolfonds
- Glasfonds
- Contributie Woonvereniging

**SAMEN LEVEN**  
**IN LEIDSCHE**  
**RIJN CENTRUM**

---

Alle bedragen: prijspeil 1 juli 2023.

# 8. Aandachtspunten

Na het tekenen van het huurcontract ontvangt u van Portaal een instructieboekje.

Het is belangrijk dat u dit boekje straks goed doorleest voordat u gaat klussen in de woning. Hieronder vast de belangrijkste punten:

## Vloerbedekking:

- U mag in de woning geen keramische vloertegels leggen. Dat veroorzaakt geluidsoverlast voor de burens.
- Laminaat of houten vloer mogen wel, mits voorzien van een geluidwerende onderlaag van minimaal 10dB.
- Vloerbedekking mag niet verlijmd worden op de betonvloer. Doet u dit wel, en gaat u verhuizen, dan komen de herstellkosten voor uw eigen rekening.

## Ventilatie:

- Zet tijdens het klussen de Ventilatie (WTW-unit) uit, door de stekker eruit te trekken. In de WTW-unit namelijk zitten filters die door het klussen snel vervuilen, waardoor de WTW-unit in storing raakt.
- Om te zorgen dat de WTW-ventilatie-unit optimaal functioneert, zijn onder de binnendeuren in uw woning geen dorpels. Zorg dat er tenminste 2 centimeter ruimte blijft tussen de vloerbedekking en de deur.



### **Rookmelders:**

- De rookmelders zijn bij oplevering voorzien van een plastic afdekhoesje. Laat dit tijdens het klussen zitten. Wanneer u klaar bent, verwijder dan de afdekhoesjes.

### **Gas, Water en Elektra:**

- Er is **geen aardgasaansluiting** in de woning. U kunt dus alleen elektrisch koken, bijvoorbeeld op inductie. Het stopcontact (perilex) levert 2 x 230 volt. Dit is geschikt voor een kookplaat of kook-/oventoestel van **maximaal 7200 watt**.
- Voor de levering van water moet door u een contract worden afgesloten met Vitens.
- Voor de levering van verwarming en warmwater moet door u een contract worden afgesloten met Eneco.
- Voor de levering van elektra kunt u zelf een leverancier kiezen.
- In de woning is géén aansluiting voor een vaatwasmachine.

# 9. Hoe komt u in aanmerking?

U kunt reageren via <http://www.woningnetregioutrecht.nl/> In de advertentie staan de voorwaarden waaraan u moet voldoen om in aanmerking te komen.

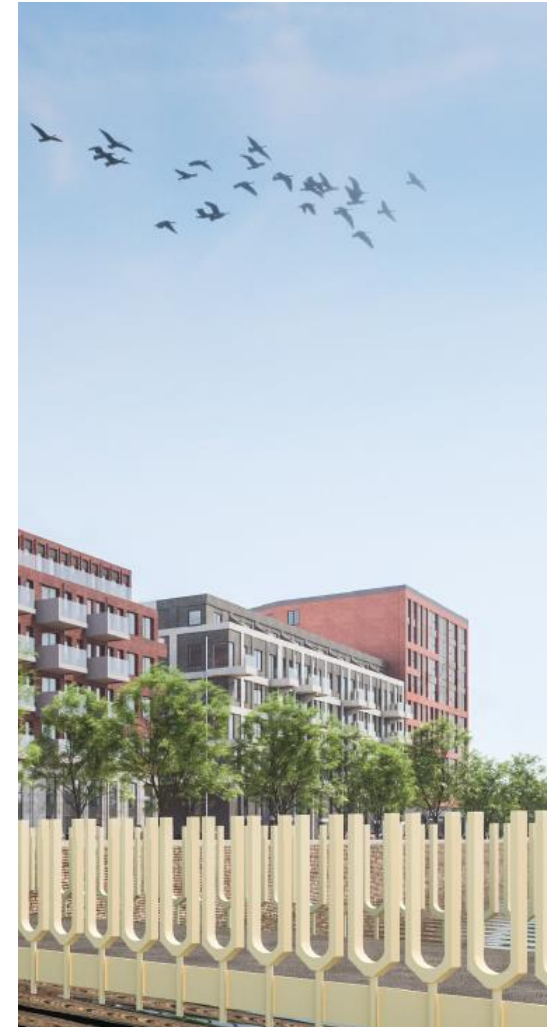
Portaal wijst de woningen als volgt toe:

1. Een deel van de woningen worden verhuurd via Lister en de Tussenvoorziening aan bijzondere doelgroepen.
2. De overige woningen worden geadverteerd op WoningNet en toegewezen op basis van inschrijftijd en motivatie.

Voor BUUR zoeken we gemotiveerde bewoners die een goede buur willen zijn en willen bijdragen aan de woonvereniging. Daarom gaat de selectie van huurders niet alleen op basis van je positie bij WoningNet en wettelijke eisen zoals inkomen en huishoudgrootte, maar kijken we ook of je past bij het woonconcept.

Dit gaat volgens de volgende stappen:

1. Check je gegevens in WoningNet en zorg dat die kloppend zijn.
2. Reageer op de woning.
3. De groep kandidaten met de hoogste positie bij WoningNet vragen we via een e-mail om het motivatieformulier in te vullen.
4. We bekijken je motivatieformulier. Daarna ontvang je een e-mail met een afwijzing of uitnodiging voor een gesprek. In dit gesprek bespreken we je motivatie als 'goede buur'.
5. Blijkt na het gesprek dat jij past bij BUUR? Dan krijg je een voorlopige woningaanbieding. Daarna kan je jouw gegevens aanleveren bij Portaal.



- Kloppen je gegevens over je inkomen en huishoudsamenstelling? Gefeliciteerd! Je hebt een nieuwe woning in het gemengd woonproject BUUR. Hierover krijg je bericht van ons! We verwachten dat de woningen in mei 2024 klaar zijn.

# 10. Planning

De bouw van de appartementen is in volle gang. We verwachten dat de woningen in mei 2024\* klaar zijn. De woningen worden vanaf 8 januari aangeboden via Woningnet. De planning is onder meer afhankelijk van de aanleg van de nutsvoorzieningen.

Drie weken van tevoren krijgt u van ons een email met daarin de definitieve opleverdatum.

Een aantal weken voor oplevering, in maart of april, nodigen wij u uit voor de kijkdag. U kunt dan uw woning of een vergelijkbaar type bekijken en de maten op nemen voor bijvoorbeeld de vloer- en raamdecoratie.

*\*De genoemde planning is onder voorbehoud. U kunt hier geen rechten aan ontleen.*



### **Colofon**

Dit is een uitgave van Portaal, december 2023. Aan de inhoud van deze brochure is de grootst mogelijke zorg besteed. Alle informatie in deze brochure is nadrukkelijk onder voorbehoud. Hieraan kunt u geen rechten ontleen.

### **Contact**

[www.portaal.nl](http://www.portaal.nl)  
[info@portaal.nl](mailto:info@portaal.nl)  
088 - 767 82 25

### **Postadres**

Postbus 2211, 3500 GE Utrecht

### **Bezoekadres**

Brennerbaan 106, Utrecht  
Kijk op [www.portaal.nl](http://www.portaal.nl) voor de routebeschrijving

### **Openingstijden balie**

Onze balie is open van maandag t/m donderdag  
van 13:00 uur tot 17:00 uur.



