

## Sloop- & Nieuwbouw Corantijn- en Paramaribostraat

**Maart 2024**

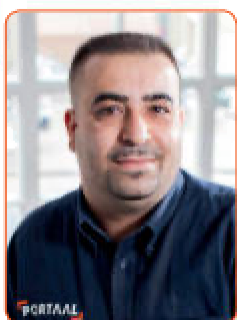
### Inhoud

- Woningen leeg
- Werk in gebouwen
- Informatiebijeenkomst
- Kap bomen
- Grofvuil
- Contact

### Contact

[Corantijn@portaal.nl](mailto:Corantijn@portaal.nl)

Wijkbeheerder:  
Ümit Güney  
088 – 767 82 25



Deze nieuwsbrief is een uitgave van Portaal Leiden en wordt verspreid onder de omwonenden van project Corantijn- en Paramaribostraat.

*U ontvangt deze nieuwsbrief omdat u in de buurt woont van de drie portiekflats met huurwoningen van Portaal in de Corantijn- en Paramaribostraat in Leiden. Portaal gaat deze woningen slopen en hier nieuwe huurwoningen voor terug bouwen.*

### Huurders van Ad Hoc zijn vertrokken, de woningen zijn leeg

Op maandag 4 maart zijn de laatste huurders van Ad Hoc vertrokken en zijn de drie gebouwen leeg opgeleverd.



### Ziet u toch mensen in de gebouwen?

Bel dan met Ümit via 088-767 82 25.

### Wat merkt u komende tijd in en rond de lege gebouwen?

Het bedrijf Swiebel zorgt ervoor dat de woningen zijn dichtgezet. Het bedrijf IDDS verzorgt de komende periode verdere onderzoeken in de lege woningen. Ook verwijderen de nutsbedrijven op verschillende momenten hun onderdelen uit de woningen.

### Informatiebijeenkomst voor omwonenden

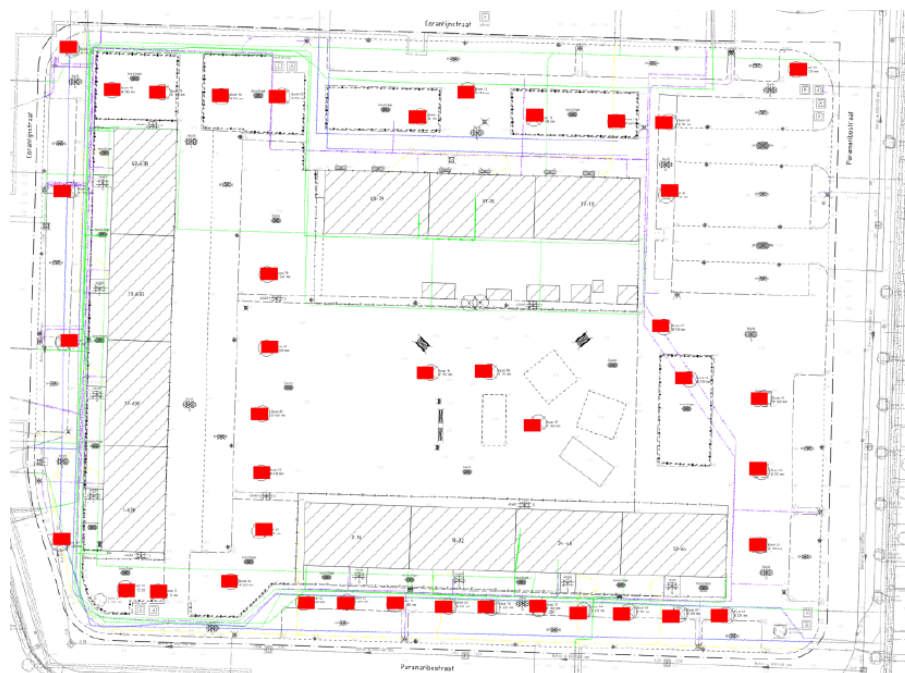
Er komt binnenkort een inloopbijeenkomst voor alle omwonenden van de drie gebouwen. Daarin stellen we het team van aannemer ERA Contour voor en geven we toelichting op het slopen en bouwen. U kunt daar ook vragen stellen aan het projectteam. U ontvangt hiervoor een aparte uitnodiging.

### Kap bomen

Om de bouw mogelijk te maken moeten eerst 41 bomen worden gekapt rond de gebouwen. We compenseren deze kap door later weer 41 bomen terug te plaatsen. We volgen hiermee de lokale regels die hiervoor gelden.

Op 11 maart starten we met de kap van de bomen. Aannemersbedrijf Van Daalen voert deze werkzaamheden uit. De bomen worden net boven maaiveld afgezaagd en het broekeind (het onderste deel) blijft nog achter in de grond. Deze broekeinden verwijderen we tijdens de sloop. Op onderstaande tekening (z.o.z.) staan de bomen die we weghalen aangegeven met rode vierkantjes.

De bomen langs de openbare weg worden ook deels gekapt. Het werkgebied wordt tijdelijk afgezet met hekken voor de veiligheid van voorbijgangers.



### Grofvuil

U heeft helaas gemerkt dat het afvoeren van grofvuil de laatste 3 weken niet is gegaan zoals bedoeld. Wijkbeheerder Umit zet zich enorm in om te zorgen dat alles alsnog wordt afgevoerd. Wij gaan met gemeente Leiden in gesprek om te onderzoeken hoe het kan dat netjes aangemeld afval vanaf 23 februari niet is opgehaald.



### Contact met Portaal

Heeft u vragen over het project in het algemeen of over de leefbaarheid in de omgeving? Mail dan met [corantijn@portaal.nl](mailto:corantijn@portaal.nl).