



Aardgasvrij wonen in Schothorst-Zuid



1. Inleiding

We willen uw woning aansluiten op het warmtenet. Daarmee werken uw verwarming en warm water zonder aardgas. Ook kookt u zonder gas. We begrijpen dat u wilt weten wat er gaat veranderen en wat dat voor u betekent. In deze brochure leggen we het stap voor stap uit.

Waar kunt u terecht met vragen?

Allereerst komen we bij u langs om alles rustig uit te leggen en uw vragen te beantwoorden. We maken hiervoor een afspraak met u.

Onze collega Kenan Karakis is uw begeleider. Hij staat klaar voor al uw vragen.

- ▶ U bereikt hem van dinsdag t/m vrijdag via telefoonnummer 088 767 8225.
- ▶ Mailen kan ook naar warmtenet@portaal.nl
- ▶ U kunt ook met Kenan afspreken in de Energiehuiskamer. De Energiehuiskamer is een informatiepunt in winkelcentrum Schothorst. U vindt het op Pieter Stastokerf 30.
- ▶ Heeft u vragen voor Warmtebedrijf Amersfoort? Zij zijn op woensdagmiddag in de Energiehuiskamer aanwezig.

Wat betekent het warmtenet voor u?

- ▶ Uw cv-ketel wordt weggehaald. Daarvoor in de plaats komt een kastje dat de warmte regelt voor uw verwarming en warm water. Dit heet een warmte-afleverset – zie de afbeelding hieronder. Deze warmte-afleverset is ongeveer de helft kleiner dan uw cv-ketel.
- ▶ Uw woning wordt aangesloten op het warmtenet.
- ▶ Kookt u nog op gas? Dan bespreken we hoe u elektrisch kunt gaan koken en welke voorzieningen we u daarvoor bieden.
- ▶ U betaalt straks geen vastrechtkosten meer voor gas.
- ▶ Uw energiekosten blijven ongeveer gelijk of worden lager, afhankelijk van uw energieverbruik.

Wat merkt u van het werk?

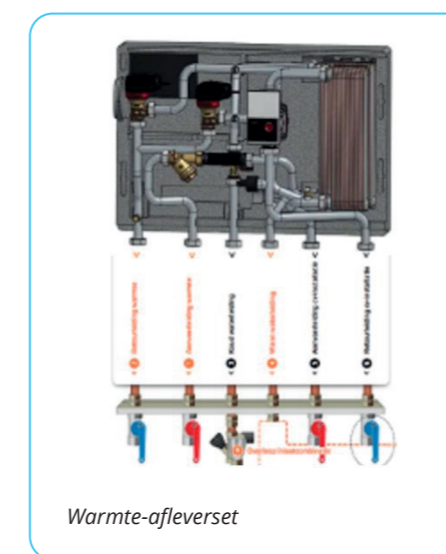
- ▶ We werken een paar keer in uw huis. Bijvoorbeeld om de cv-ketel weg te halen, de leiding aan te leggen en de warmte-afleverset te plaatsen.
- ▶ We leggen de leidingen voor het warmtenet buiten en binnen aan. Daarna maken we alles weer netjes.
- ▶ Als we de cv-ketel weghalen, heeft u een werkdag geen warm water en geen warmte. We laten u ruim van tevoren weten wanneer dit is. Indien nodig zorgen wij voor een elektrisch kacheltje.

We komen bij u langs voor uitleg

U hoeft niet alles zelf uit te zoeken. We komen bij u thuis langs om alles rustig uit te leggen. U kunt dan ook vragen stellen over uw eigen woning. Binnenkort nemen we contact met u op om een afspraak te maken.

U beslist zelf mee

U beslist zelf of u het eens bent met dit plan. Daarvoor ontvangt u een stemformulier, waarop u uw mening kunt schrijven. Als 70% van de bewoners het eens is, dan kan het warmtenet in principe aangesloten worden in uw woning. Als bekend is hoeveel woningen in de wijk meedoen met de aansluiting van het warmtenet, beslist het Warmtebedrijf Amersfoort in het najaar van 2025 over de aanleg van het warmtenet.





2. Waarom dit plan?

Nederland stopt met aardgas

In 2050 moeten alle woningen in Nederland zonder aardgas zijn. De gemeente Amersfoort wil dat Schothorst-Zuid één van de eerste buurten is die overstapt. Zo helpen we samen het klimaat te verbeteren.

Waarom uw woning?

Uw woning is geschikt om aan te sluiten op het warmtenet. Daarmee kunt u koken, verwarmen en douchen zonder aardgas. Twee jaar geleden is uw woning al gerenoveerd. We houden rekening met wat er toen is aangepast.

Wat levert het op?

- ▶ U kookt en verwarmt uw huis zonder aardgas, waardoor u geen kosten meer heeft voor gaslevering.
- ▶ Portaal betaalt de komende 30 jaar de vastrechtkosten voor het warmtenet. Let wel: de verbruikskosten betaalt u zelf. Uw verbruikskosten blijven ongeveer gelijk of worden lager, afhankelijk van uw stookgedrag.
- ▶ De warmtelevering is gegarandeerd en de warmteleverancier heeft een 24/7 storingsdienst om snel te helpen.
- ▶ U helpt mee aan een beter klimaat.

We doen het samen

De gemeente Amersfoort, de woningcorporaties en Warmtebedrijf Amersfoort werken samen aan dit plan.

"We helpen samen het klimaat te verbeteren"



3. Wat verandert er in uw woning?

We passen uw woning aan zodat u zonder aardgas kunt koken en verwarmen. Wat we precies doen, hangt af van uw type woning.

Stap 1. Koken zonder gas

Tijdens de renovatie hebben wij een perilex-wandcontactdoos in uw keuken aangebracht, zodat u elektrisch kunt koken. Kookt u nog op gas? Dan bespreken we met u de mogelijkheden om elektrisch te gaan koken en welke voorzieningen we u hiervoor aan kunnen bieden. Wij leggen dit uit tijdens onze afspraak met u.

Stap 2. Aansluiting op het warmtenet

Seniorenwoningen

- ▶ De nieuwe leiding komt vanaf buiten, langs de kopgevel van uw woonblok, naar de zolder.
- ▶ De leiding gaat via de zolder naar de andere woningen in uw rij.
- ▶ We moeten een paar keer in huis zijn om de leiding op zolder aan te sluiten.
- ▶ We verwijderen de cv-ketel en plaatsen het kastje dat de warmte regelt (warmte-afleverset).
- ▶ We herstellen alles netjes als we klaar zijn.

Eengezinswoningen

- ▶ De cv-ketel op zolder wordt weggehaald.
- ▶ Het nieuwe kastje dat de warmte regelt, komt beneden in de meterkast. Het voordeel hiervan is dat u heel snel warm water heeft.
- ▶ De leidingen voor het warmtenet komen via de kruipruimte uw meterkast binnen.
- ▶ Na de werkzaamheden herstellen we alles netjes.

Stap 3. Gasmeter en overbodige leidingen verwijderen

- ▶ Als alles klaar is, halen we de gasmeter en overbodige leidingen weg of maken ze veilig dicht.
- ▶ Vanaf dat moment, als uw energiecontract voor gas is beëindigd, dan betaalt u geen vastrechtkosten meer voor gas zodra Stedin de gasmeter heeft verwijderd.



Leidingverloop seniorenwoningen



Leidingverloop in de eengezinswoningen

Persoonlijke uitleg bij u thuis

Voor we beginnen, komt een medewerker bij u thuis langs. We leggen precies uit wat we bij u gaan doen. U kunt dan ook vragen stellen over uw eigen woning.





4. Wat betekent dit voor uw kosten?

We snappen dat u deze veranderingen alleen wilt als uw kosten niet hoger worden. Het is natuurlijk fijn als uw kosten zelfs lager worden.

Met het warmtenet blijven uw energiekosten gelijk of worden lager bij hetzelfde stookgedrag.

- ▶ U betaalt straks geen vaste kosten en verbruikskosten meer voor gas.
- ▶ Portaal betaalt de vastrechtkosten voor het warmtenet de komende 30 jaar. Aan de hand van een rekentool berekenen we samen met u wat u dit per jaar bespaart.
- ▶ U betaalt alleen nog een bedrag voor meten en onderhoud door Warmtebedrijf Amersfoort en uw verbruikskosten voor het warmtenet.

- ▶ De prijs van warmte hangt af van hoeveel u gebruikt. Net als nu bij gas.

Wat als de prijzen veranderen?

De overheid controleert elk jaar of de kosten van warmte niet te hoog worden. Warmtebedrijf Amersfoort mag de prijzen niet zomaar verhogen. We hebben hierover duidelijke afspraken gemaakt.

Heeft u vragen over uw kosten?

Tijdens het huisbezoek bespreken we ook wat alles precies voor uw energiekosten betekent. Met uw laatste jaarafrekening bij de hand kunnen we uw nieuwe kosten meteen berekenen.

Zo weet u waar u aan toe bent.

5. Wat vragen wij van u?

Voor deze aanpassing is uw toestemming nodig. We mogen het plan alleen uitvoeren als genoeg bewoners het ermee eens zijn. Dat noemen we de draagvlakmeting.

Hoe werkt de draagvlakmeting?

- ▶ U ontvangt samen met deze brochure twee stemformulieren.
- ▶ Op beide formulieren geeft u aan of u het eens bent met het plan.
- ▶ Eén formulier houdt u zelf. Het andere levert u in bij onze bewonersbegeleider Kenan.

Wanneer gaat het plan door?

Als minstens 70% van de bewoners het eens is met het plan, dan kan het warmtenet in principe aangesloten worden in uw woning. Als bekend is hoeveel woningen in de wijk meedoen met de aansluiting van het warmtenet, beslist het Warmtebedrijf Amersfoort in het najaar van 2025 over de aanleg van het warmtenet.

Wat gebeurt er als u niet instemt?

Als minder dan 70% van de bewoners instemt, gaat het plan niet door. We zoeken dan samen naar een andere oplossing om uw woning uiteindelijk zonder aardgas te maken.

Hoe hoort u de uitslag?

Na het stemmen krijgt u een brief met de uitslag en de vervolgstappen.

"We mogen het plan alleen uitvoeren als voldoende bewoners het ermee eens zijn"



6. Wat is de planning?

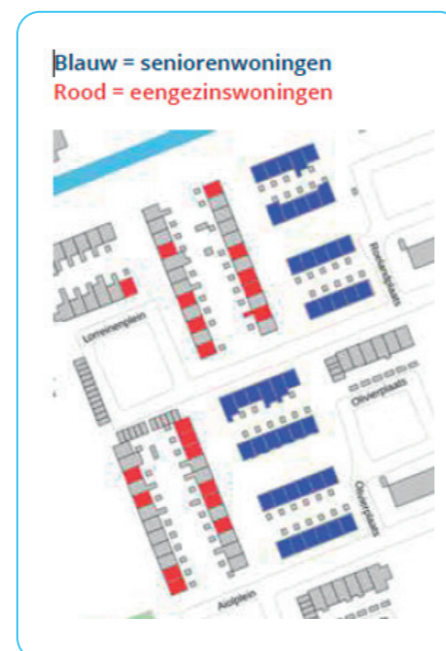
Wat gebeurt er de komende tijd?

- ▶ Bij deze brochure ontvangt u uw stemformulier.
- ▶ U kunt uw stem uitbrengen tot en met 27 juni 2025.
- ▶ Daarna tellen we de stemmen en krijgt u de uitslag.
- ▶ Als minstens 70% van de bewoners instemt, gaan we verder met de voorbereidingen.
- ▶ We komen dan opnieuw bij u langs om uit te leggen wat er wanneer gebeurt.

Wanneer starten de werkzaamheden?

- De werkzaamheden bestaan uit drie stappen:
1. Uw keuken wordt geschikt gemaakt voor elektrisch koken (als dat nog niet zo is).
 2. Uw woning wordt aangesloten op het warmtenet.
 3. De gasmeter en overbodige leidingen worden weggehaald of veilig afgesloten.

U krijgt hiervoor ruim op tijd bericht.



Colofon

Aan de inhoud van dit boekje is de grootst mogelijke zorg besteed. Indien u toch nog vragen heeft, neem dan contact met ons op.

Aan de informatie in dit boekje kunt u geen rechten ontleen. Dit is een uitgave van Portaal. Amersfoort, mei 2025.

Woningcorporatie Portaal werkt aan goed en betaalbaar wonen. Samen met onze bewoners, maatschappelijke organisatie en overheden bouwen we aan een kansrijke toekomst van mensen en buurten. We investeren in een thuis voor iedereen. Portaal is werkzaam in de regio's Eemland, Leiden, Arnhem, Nijmegen en Utrecht.

Contact

www.portaal.nl/contact

Postadres

Postbus 2211
3500 GE Utrecht

