

# St. Pieters en Bloklands Gasthuis

## Informatie dringende werkzaamheden

Oktober 2025



**Beste bewoner,**

Al lange tijd wacht u op meer informatie over de dringende werkzaamheden in uw blok. Zoals u weet zijn er net voor de zomer scanonderzoeken gedaan. Op basis van deze onderzoeken weten we nu welke maatregelen er nodig zijn om het teveel aan werking in het gebouw te stoppen. Samen met het St. Pieters en Bloklands Gasthuis hebben we afspraken gemaakt over de aanpak. In deze informatiebrief vertellen we u hier meer over.

### Hoe zat het ook alweer?

Sinds een aantal jaren is er sprake van scheuren in muren, klemmende ramen en deuren. Dit komt door werking in de gevels en vloeren. Hierdoor is er in de gevels ook kans op loszittende stenen. Daarom zijn er vorige jaar netten aan enkele gevels bevestigd. Daarnaast zijn er problemen met riolering en leidingwerk. De werking in gebouwen en gevels levert geen direct gevaar op, maar als we hier niets aan doen kunnen de gebreken verergeren. Daarom is het noodzakelijk dat we maatregelen treffen.

### Verstevigingsmaatregelen korte termijn

De resultaten van de scanonderzoeken zijn door een expert op het gebied van constructies geanalyseerd. Het is een complexe puzzel, omdat de constructie per verdieping en per woning kan verschillen. Daarom heeft het lang geduurd voordat we u meer informatie konden geven. We weten nu dat we op korte termijn op een aantal plekken in het gebouw tijdelijk stempels moeten plaatsen. Het gaat om de **parkeergarage** en de **woningen op de eerste verdieping**.

Een stempel is een stalen kolom (zie afbeelding hiernaast). Deze plaatsen we in een hoek van de woon- of slaapkamer aan de buitengevelzijde. De stempel krijgt een omhulsel, zoals u kunt zien op de afbeelding. Er wordt in de woningen op de eerste verdieping één stempel per woning geplaatst. In de parkeergarage gaat het om een aantal plekken aan de kant van het water. **We starten met de werkzaamheden vanaf 20 oktober in de parkeergarage en vanaf 27 oktober in de woningen.**

Het plaatsen van de stempel met omhulsel duurt maximaal twee uur. U kunt gewoon in uw woning blijven. Er is weinig tot geen geluidsoverlast. Er komen **drie vakmensen** bij u thuis om de stempel te plaatsen. Misschien moeten er wat spullen worden verplaatst. Dat regelt de aannemer voor u. De spullen worden daarna weer teruggeplaatst.

Als in uw woning een stempel geplaatst moet worden, kunt u in de planning in de bijlage zien wanneer uw woning aan de beurt is.

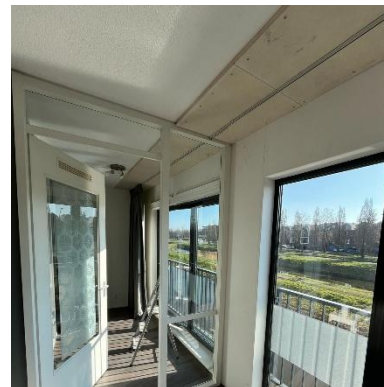
De stempels zijn tijdelijk. Als alle werkzaamheden in het gehele blok zijn uitgevoerd worden ze weer verwijderd.



### Versteving op korte termijn

Uit de scans blijkt dat er op korte termijn extra versteving nodig is. Dit gebeurt vooral met lijmwapening. Daarbij worden metalen strips op sommige plafonds geplakt. Ze blijven vastzitten en worden onderdeel van het plafond. De strips worden afgewerkt met speciale brandwerende platen (zie de afbeelding hiernaast). Later worden deze platen netjes afgewerkt.

**Het aanbrengen van lijmwapening duurt één dag.** Niet elke woning wordt voorzien van lijmwapening. Als het uw woning betreft wordt u hier zo snel mogelijk over geïnformeerd. We verwachten u in **november** meer te kunnen vertellen. U hoort dan hoe lang we in uw woning moeten werken en wat dit voor u betekent.



Bij het plaatsen van de strips kan er geluid en stof vrijkomen. We doen ons best om dit zoveel mogelijk te beperken. Er wordt bijvoorbeeld een stofschermbaan geplaatst en uw woning wordt na afloop schoongemaakt. De werkzaamheden worden uitgevoerd door een team van drie personen.

### Onderhoud aan verwarming en ventilatie

Naast de versteving moeten er nog andere werkzaamheden gebeuren in uw woonblok. De verwarmingsinstallatie en de mechanische ventilatie zijn toe aan onderhoud. Samen met de aannemer maken we een plan om dit uit te voeren. Zodra er een planning is, laten we u dit zo snel mogelijk weten. Naar verwachting starten deze werkzaamheden begin 2026.

### Bouwplaats voor werkzaamheden aan blok B

In december starten de werkzaamheden aan blok B (het woonblok naast uw woning). Er wordt gewerkt in de woningen én aan de buitenkant. De buitengevel wordt vervangen door een nieuwe, lichtgewicht gevel. Ter voorbereiding op de werkzaamheden wordt vanaf november een bouwplaats ingericht op het Pietersplein; de buitenruimte tussen de twee woonblokken. Alle ingangen van uw woonblok en de kapsalon blijven bereikbaar, ook voor hulpdiensten. De bouwplaats blijft langere tijd staan. Als de werkzaamheden klaar zijn, wordt het plein weer netjes ingericht als buitenruimte.

### Aannemer

Alle bovengenoemde werkzaamheden worden uitgevoerd door Hemubo. De werknemers komen alleen bij u thuis op vooraf aangekondigde tijdstippen en zij zullen altijd aangeven waar zij voor komen.

### Vragen? Kom naar ons inloopuur

Wij kunnen ons voorstellen dat dit veel informatie is en dat u er misschien vragen over heeft. We nodigen u daarom van harte uit voor een inloopuur op **donderdag 16 oktober van 16.30 tot 17.30 uur in de Marktplaats**. Tijdens dit uur is een deel van het projectteam aanwezig om uw vragen te beantwoorden. Kunt u hier niet bij aanwezig zijn maar heeft u wel vragen? Neem dan contact op met huismeester Erik. Hij bespreekt uw vragen vervolgens met Portaal en Hemubo.

**We hopen dat we u hiermee goed hebben geïnformeerd. Natuurlijk houden we u via nieuwsbrieven als deze op de hoogte van nieuwe ontwikkelingen. We doen ons uiterste best om de overlast te beperken. Tegelijk weten we dat werkzaamheden altijd hinder veroorzaken. We hebben oog voor de impact op u als bewoner en staan graag voor u klaar als u vragen heeft of hulp nodig heeft. Samen maken we er het beste van. Hartelijk dank alvast voor uw medewerking!**

Hartelijke groet,

**Projectteam Wervershoofstraat  
St. Pieters en Bloklands Gasthuis**